

Tifell

Tarifa 2015/09

Sistemas de calefacción
Energía solar

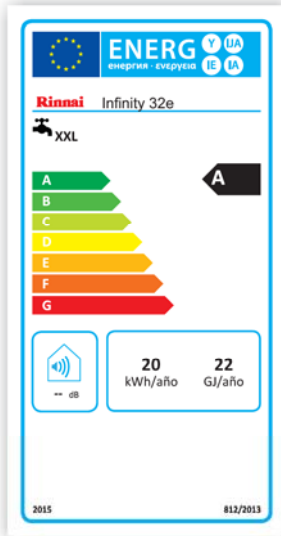


30 1981
AND 2011



Etiquetado energético [Reglamentos 811/2013 y 812/2013]

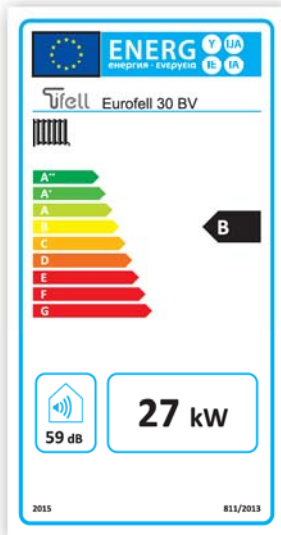
Calentadores de agua



Eficiencia energética de caldeo de agua [η_{wh}]

	Continuum		Infinity			
	11i	11e	17i	17e	32i	32e
	M	M	L	L	XXL	XXL
A	A	A	A	A	A	A
B	η_{wh} 67%	η_{wh} 79%	η_{wh} 76%	η_{wh} 81%	η_{wh} 86%	η_{wh} 86%
C						
D						
E						
F						
G						

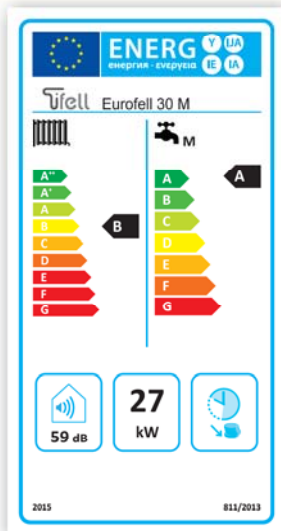
Aparatos de calefacción



Eficiencia energética estacional de calefacción [η_s]

	Ecomax			Eurofell [BLUE]				Biofell	
	18	34	50	20	30	40	50	30	50
A ⁺⁺									
A ⁺									
A	A	A	A	B	B	B	B	A	A
B	η_s 91%	η_s 93%	η_s 93%	η_s 87%	η_s 86%	η_s 87%	η_s 87%	η_s 93%	η_s 95%
C									
D									
E									
F									
G									

Calefactores combinados



Eficiencia energética de caldeo de agua [η_{wh}]

	Ecomax		Eurofell [BLUE]				Biofell			
	24 MT	34 MT	30 M	40 M	30 T	40 T	50 T	30 M	30 TI	50 TI
	XL	XL	M	M	L	L	L	L	XL	XL
A	A	A	A	A	A	A	B	A	A	A
B	η_{wh} 81%	η_{wh} 81%	η_{wh} 65%	η_{wh} 65%	η_{wh} 79%	η_{wh} 79%	η_{wh} 75%	η_{wh} 78%	η_{wh} 85%	η_{wh} 82%
C										
D										
E										
F										
G										

Índice

GAS	Calentadores a gas	Cámara estanca	• Continuum - Infinity	4
		Para exteriores	• Infinity	5
	Calderas murales a gas	Condensación	• Ecomax	6
		Condensación	• Bicond SCW	7
	Calderas de pie gas de condensación	Para exteriores	• Neocon	7
GASÓLEO	Calderas de gasóleo de hierro fundido	Chimenea	• Eurofell	8-9
		Cámara estanca	• Eurofell FF	10-11
		Llama azul bajo NOx	• Eurofell BLUE	12-13
	Calderas de condensación modulantes	Llama azul bajo NOx	• Biofell	14-15
SOLAR	Equipos compactos para ACS	Sin generador	• Secufell • Secufell H	16-17 18-19
		Empotrable	• Secutop LC	20
	Sistemas compactos solares	Gasóleo	• Eurofell SUN • Eurofell SUN FF	21 21
		Llama azul bajo NOx	• Biofell SUN	22
	Grandes instalaciones	Estaciones solares	• Empti HC • ET-22	23 24
		Distribución de ACS solar	• Primsol	24
		Captadores solares	• TAM-W • TAM-H	25 26-27
		Sistemas de distribución	• DACC	28-30
	COMPLEMENTOS	Quemadores de gasóleo	• TR	31
			• TRP	31
Regulaciones		• BT	31	
Interacumuladores		• Interfell P	32	
		• Interfell V	32	
Acumuladores		• Acufell	33	
	• DA S	33		
Intercambiadores	• Climafell	34		
	Accesorios	• Accesorios Bicond SCW / Neocon • Accesorios • Accesorios de aspiración y evacuación [60-100] aluminio • Accesorios de aspiración y evacuación [80] aluminio • Accesorios de aspiración y evacuación [60-100] PP • Accesorios de aspiración y evacuación [80-125] PP • Accesorios de aspiración y evacuación [80] PP • Accesorios de aspiración y evacuación [80-125] y [80] INOX	35 36-37 38 38 38 38 38 38 39	

Continuum 11i

Uso doméstico [11 litros]



Código	Descripción	Clase de eficiencia de caldeo de agua	Perfil de carga declarado	P.V.P.s.
R-1110FFUN	Continuum 11i [G20]	A	M	695,00 €
R-1110FFUP	Continuum 11i [GLP]	A	M	695,00 €

Dimensiones [mm] - Profundidad [138] - Anchura [370] - Altura [675]

Características

- Cámara estanca.
- Premezcla.
- Encendido electrónico.
- Modulación continua.
- Autodiagnos.

Distancias de la evacuación de humos [m]

Modelo	Serie 60/100 AL
Continuum 11i	2,2 *

* Se deben de descontar 0,2m por cada codo instalado

Los precios no incluyen los accesorios de aspiración y evacuación de humos [página 38].

Infinity 17i

Uso doméstico [17 litros]



Código	Descripción	Clase de eficiencia de caldeo de agua	Perfil de carga declarado	P.V.P.s.
R-1720FFUN	Infinity 17i [G20]	A	L	910,00 €
R-1720FFUP	Infinity 17i [GLP]	A	L	910,00 €

Dimensiones [mm] - Profundidad [130] - Anchura [370] - Altura [675]

Características

- Cámara estanca.
- Premezcla.
- Encendido electrónico.
- Modulación continua.
- Autodiagnos.
- Sistema anti-hielo [-15°C].
- Compatible con aplicaciones solares.

Accesorios [Páginas 36 y 37]

- 1 Kit de recirculación RCD-XHF.

Distancias de la evacuación de humos [m]

Modelo	Serie 80/80 AL	Serie 60/100 AL
Infinity 17i	25 [in] + 5 [out]	6,5 [máx 3 codos]

Los precios no incluyen los accesorios de aspiración y evacuación de humos [página 38].

Condensing Infinity 32i

Condensación [32 litros]



Código	Descripción	Clase de eficiencia de caldeo de agua	Perfil de carga declarado	P.V.P.s.
R-KB3237FFUDN	Condensing Infinity 32i [G20]	A	XL	2.510,00 €
R-KB3237FFUDP	Condensing Infinity 32i [GLP]	A	XL	2.510,00 €

Dimensiones [mm] - Profundidad [257] - Anchura [470] - Altura [654]

Características

- Cámara estanca.
- Condensación.
- Premezcla.
- Encendido electrónico.
- Modulación continua.
- Autodiagnos.
- Sistema anti-hielo [-20°C].
- Compatible con aplicaciones solares.
- Comando remoto integrado.

Accesorios [Páginas 36 y 37]

- 1 Kit de recirculación RCD-XHF.
- 2 Comando remoto MC-100.
- 3 Comando remoto BC-100.
- 4 Cable EASY-CONNECT.
- 7 Circuito MASTER cascada.
- 8 Cable conexión esclavas.

Longitudes máximas equivalentes de la evacuación de humos [m]

Modelo	Serie 80/80 PP	Serie 80/125 PP
Infinity 32i	5 [in] + 25 [out] [máx 5 codos]	15 [máx 5 codos]

Los precios no incluyen los accesorios de aspiración y evacuación de humos [página 38].

Infinity 11e

Uso doméstico [11 litros]



Código	Descripción	Clase de eficiencia de caldeo de agua	Perfil de carga declarado	P.V.P.s.
R-VMR1120WDN	Infinity 11e [G20]	A	M	1.095,00 €
R-VMR1120WDP	Infinity 11e [GLP]	A	M	1.095,00 €

Dimensiones [mm] - Profundidad [181] - Anchura [356] - Altura [503]

Características

- Cámara estanca para exteriores [IPX5D].
- Premezcla.
- Encendido electrónico.
- Modulación continua.
- Autodiagnos.
- Sistema anti.hielo [-20°C].
- Compatible con aplicaciones solares.
- Comando remoto MC-91Q.

Accesorios [Páginas 36 y 37]

- 1 Kit de recirculación RCD-XHF.
- 3 Comando remoto MC-100.
- 4 Comando remoto BC-100.
- 5 Desviador de humos REU-UOP-26.

Infinity 17e

Uso doméstico [17 litros]



Código	Descripción	Clase de eficiencia de caldeo de agua	Perfil de carga declarado	P.V.P.s.
R-VMR1720WDN	Infinity 17e [G20]	A	L	1.210,00 €
R-VMR1720WDP	Infinity 17e [GLP]	A	L	1.210,00 €

Dimensiones [mm] - Profundidad [181] - Anchura [356] - Altura [503]

Características

- Cámara estanca para exteriores [IPX5D].
- Premezcla.
- Encendido electrónico.
- Modulación continua.
- Autodiagnos.
- Sistema anti.hielo [-20°C].
- Compatible con aplicaciones solares.
- Comando remoto MC-91Q.

Accesorios [Páginas 36 y 37]

- 1 Kit de recirculación RCD-XHF.
- 3 Comando remoto MC-100.
- 4 Comando remoto BC-100.
- 5 Desviador de humos REU-UOP-26.

Condensing Infinity 32e

Condensación [32 litros]



Código	Descripción	Clase de eficiencia de caldeo de agua	Perfil de carga declarado	P.V.P.s.
R-KB3237WDN	Condensing Infinity 32e [G20]	A	XL	2.455,00 €
R-KB3237WDP	Condensing Infinity 32e [GLP]	A	XL	2.455,00 €

Dimensiones [mm] - Profundidad [257] - Anchura [470] - Altura [654]

Características

- Cámara estanca para exteriores [IPX5D].
- Condensación.
- Premezcla.
- Encendido electrónico.
- Modulación continua.
- Autodiagnos.
- Sistema anti.hielo [-20°C].
- Compatible con aplicaciones solares.
- Comando remoto MC-91Q.

Accesorios [Páginas 36 y 37]

- 1 Kit de recirculación RCD-XHF.
- 3 Comando remoto MC-100.
- 4 Comando remoto BC-100.
- 5 Desviador de humos REU-UOP-26.
- 6 Cable EASY-CONNECT.
- 7 Circuito MASTER cascada.
- 8 Cable conexión esclavas.

SERIE Ecomax

Cámara estanca + Condensación



Características

- Cámara de combustión en acero inoxidable.
- Cámara estanca [doble flujo o concéntrico].
- Posibilidad de trabajar a baja temperatura para suelo radiante [máximo 100 m²].
- Encendido electrónico.
- Modulación continua en calefacción y ACS.
- Autodiagnóstico.
- Sistema anti-bloqueo de la bomba.
- Sistema anti-bloqueo de la válvula de tres vías.
- Sistema anti-hielo.
- Sistema de combustión de premezcla.
- Regulación climática.
- Longitud máxima de los conductos de evacuación y aspiración: 50 m [con tubos separados D=80].

Accesorios [Páginas 36 y 37]

- 9 Sonda externa ET35.
- 10 Tubos flexibles para sustitución.
- 11 Cronotermostato [control remoto] BICOND.
- 12 Kit válvula de tres vías para interacumulador.

Los precios incluyen:

- Kit salida de humos 60/100 PP [CMTUALTU10] **Ecomax 18 SCT** y **Ecomax 24 MT**.
- Kit salida de humos 80/125 PP [CMTUALTU15]. **Ecomax 34 SCT** y **Ecomax 34 MT**.
- Kit llaves de corte [PDPOLLC10]. **Ecomax 18, Ecomax 24 y Ecomax 34**.

Los precios no incluyen:

- Accesorios de aspiración y evacuación.

Opciones

Incremento en P.V.P.s.

- Kit salida de humos 80/80 PP [PMTUALTU15]. 62,90 €

Accesorios de aspiración y evacuación de humos: página 38.

Accesorios de aspiración y evacuación de humos para sistemas modulares: página 35.

Dimensiones [mm]

Ecomax 18 SCT [24 MT]
Profundidad [307] - Anchura [410] - Altura [642]

Ecomax 34 SCT [34 MT]
Profundidad [330] - Anchura [410] - Altura [642]

Ecomax 50 SCW
Profundidad [485] - Anchura [410] - Altura [640]

Ecomax SCT [SCW]

SÓLO CALEFACCIÓN

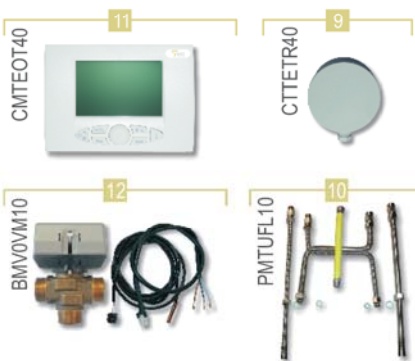
Código	Descripción	Potencia calorífica nominal [kW]	Clase de eficiencia energética estacional de calefacción	P.V.P.s.
333112006	Ecomax 18 SCT [G20]	18	A	1.718,00 €
333111799	Ecomax 18 SCT [GLP]	18	A	1.718,00 €
333112024	Ecomax 34 SCT [G20]	34	A	2.217,00 €
333111808	Ecomax 34 SCT [GLP]	34	A	2.217,00 €
333112042	Ecomax 50 SCW [G20]	50	A	3.358,00 €
333111817	Ecomax 50 SCW [GLP]	50	A	3.358,00 €

Ecomax MT

CALEFACCIÓN + ACS

Código	Descripción	Potencia calorífica nominal [kW]	Clase de eficiencia energética estacional de calefacción	Clase de eficiencia de caldeo de agua	Perfil de carga declarado	P.V.P.s.
333112015	Ecomax 24 MT [G20]	24	A	A	XL	1.931,00 €
333111826	Ecomax 24 MT [GLP]	24	A	A	XL	1.931,00 €
333112033	Ecomax 34 MT [G20]	34	A	A	XL	2.430,00 €
333111835	Ecomax 34 MT [GLP]	34	A	A	XL	2.430,00 €

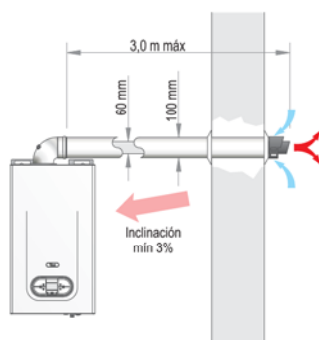
Accesorios



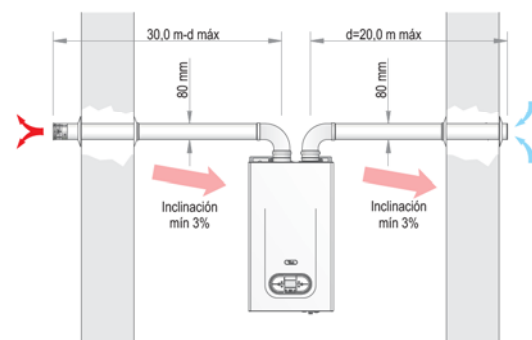
ESQUEMAS

ESQUEMAS DE EVACUACIÓN DE HUMOS Y ASPIRACIÓN DE AIRE [ECOMAX]

Tubos concéntricos



Tubos separados D=80



SERIE Bicond SCW
Cámara estanca + Condensación


Bicond 100 SCW


Características

- Cámara de combustión en acero inoxidable.
- Cámara estanca [Tipo B23p].
- Posibilidad de trabajar a baja temperatura para suelo radiante.
- Encendido electrónico.
- Modulación continua en calefacción y ACS.
- Auto-diagnóstico.
- Sistema anti-bloqueo de la bomba.
- Sistema anti-bloqueo de la válvula de tres vías.
- Sistema anti-hielo.
- Sistema de combustión de premezcla.
- Regulación climática.

Accesorios [Página 35]

- Control remoto BICOND.
- Sonda externa ET35.
- Control de cascada Bicond SCW.
- Interfaz para cascada Bicond.
- Caja de neutralización 400x300.
- Intercambiador GL-13.
- Kit anti-retorno de humos 100/100 PP.
- Kit colector de humos 2 calderas.
- Kit colector de humos adicional.

Los precios no incluyen:

- Accesorios de aspiración y evacuación.

Bicond SCW

SÓLO CALEFACCIÓN

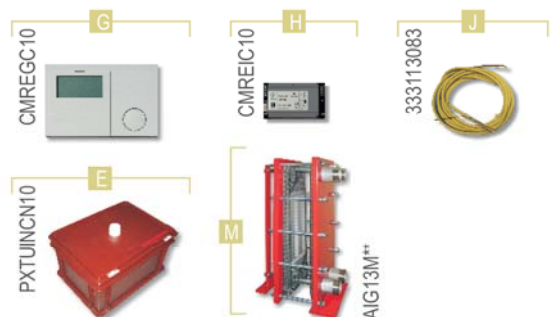
Código	Descripción	Potencia calorífica nominal [kW]	P.V.P.s.
AMSCT210S-ES	Bicond 100 SCW [G20]	100	5.964,00 €

Dimensiones [mm] - Profundidad [570] - Ancho [496] - Alto [800]

Accesorios de aspiración y evacuación de humos para sistemas modulares: página 35.

Elementos mínimos necesarios para configuración de cascada [Bicond SCW - Neocon] [Página 35]

- H** Control de cascada BICOND SCW
- I** Interfaz para cascada BICOND [1 por caldera]
- J** Sonda colec/acum cascada BICOND
 - Primario
 - ACS
 - Impulsión Circuito 1
 - Impulsión Circuito 2
- M** Intercambiador GL-13
- E** Caja de neutralización 400x300


SERIE Neocon 100 SC


Neocon 100 SC

Características

- Cámara de combustión en acero inoxidable.
- Cámara estanca [Tipo B23p].
- Posibilidad de trabajar a baja temperatura para suelo radiante.
- Encendido electrónico.
- Modulación continua en calefacción y ACS.
- Auto-diagnóstico.
- Sistema anti-bloqueo de la bomba.
- Sistema anti-bloqueo de la válvula de tres vías.
- Sistema anti-hielo.
- Sistema de combustión de premezcla.
- Regulación climática.

Accesorios [Página 35]

- Control remoto BICOND.
- Sonda externa ET35.
- Control de cascada Bicond SCW.
- Interfaz para cascada Bicond.
- Caja de neutralización 400x300.
- Intercambiador GL-13.
- Kit anti-retorno de humos 100/100 PP.
- Kit colector de humos 2 calderas.
- Kit colector de humos adicional.

Los precios no incluyen:

- Accesorios de aspiración y evacuación.

Neocon 100 SC

SÓLO CALEFACCIÓN

Código	Descripción	Potencia calorífica nominal [kW]	P.V.P.s.
333112921	Neocon 100 SC [G20]	100	8.484,00 €

Dimensiones [mm] - Profundidad [613] - Ancho [552] - Alto [1.633]

Accesorios de aspiración y evacuación de humos para sistemas modulares: Página 35.



Características

- Cámara de combustión en hierro fundido.
- Tiro natural o tiro forzado.
- Autodiagnosis.
- Sistema antibloqueo de las bombas.
- Sistema antihielo.
- Sistema antilegionela [Modelos AS y T].
- Conexión para regulación climática.
- Sonda externa.
- Sonda ambiente [Modelos 20].
- Modelos 50 [BV y AS]: Bomba RS 25/1-9.

Accesorios [Páginas 36 y 37]

- 13 Kit válvula de tres vías para interacumulador.
- 14 Cronotermostato [control remoto] EASY.
- 15 Interface control remoto.
- 16 Conjunto topes de nivelación.
- 17 Kit solar EUROFELL.
 - Gama BT [MLC16] [página 31].
 - Regulación en cascada 4 calderas [S, BV] [consultar].

Opciones

P.V.P.s.

- Salida de humos superior [D=80] [*] 90,00 €
[*] No disponible en modelos 30 T
- Salida de humos derecha [D=80] 160,00 €
- Salida de humos izquierda [D=80] 160,00 €
- Bomba RS 25/1-9 [calefacción] 134,00 €

Dimensiones [20, 30 y 40] [mm] - Profundidad [675] - Ancho [500] - Alto [850]
[50] [mm] - Profundidad [750] - Ancho [500] - Alto [850]

Accesorios de aspiración y evacuación de humos: página 39.

Eurofell S

SOLO CALEFACCIÓN

Código	Descripción	Potencia calorífica nominal [kW]	Clase de eficiencia energética estacional de calefacción	P.V.P.s.
AKSCISC2P--ES	Eurofell 20 S	18	B	1.295,00 €
AKSCISC3P--ES	Eurofell 30 S	27	B	1.408,00 €
AKSCISC4P--ES	Eurofell 40 S	37	B	1.505,00 €
AKSCISC5P--ES	Eurofell 50 S [*]	45	B	1.689,00 €

[*] Los modelos EUROFELL 50 no se pueden montar con chimenea de tiro forzado

Eurofell BV

SOLO CALEFACCIÓN CON BOMBA Y VASO DE EXPANSIÓN

Código	Descripción	Potencia calorífica nominal [kW]	Clase de eficiencia energética estacional de calefacción	P.V.P.s.
AKSCIBC2P--ES	Eurofell 20 BV	18	B	1.587,00 €
AKSCIBC3P--ES	Eurofell 30 BV	27	B	1.695,00 €
AKSCIBC4P--ES	Eurofell 40 BV	37	B	1.799,00 €
AKSCIBC5P--ES	Eurofell 50 BV [*]	45	B	2.081,00 €

[*] Los modelos EUROFELL 50 no se pueden montar con chimenea de tiro forzado

Eurofell AS

SOLO CALEFACCIÓN PREPARADA PARA ACS CON INTERACUMULADOR

Código	Descripción	Potencia calorífica nominal [kW]	Clase de eficiencia energética estacional de calefacción	P.V.P.s.
AKMIAAC2P--ES	Eurofell 20 AS	18	B	1.818,00 €
AKMIAAC3P--ES	Eurofell 30 AS	27	B	1.927,00 €
AKMIAAC4P--ES	Eurofell 40 AS	37	B	2.031,00 €
AKMIAAC5P--ES	Eurofell 50 AS [*]	45	B	2.331,00 €

[*] Los modelos EUROFELL 50 no se pueden montar con chimenea de tiro forzado

Eurofell M

CALEFACCIÓN + ACS INSTANTÁNEA

Código	Descripción	Potencia calorífica nominal [kW]	Clase de eficiencia energética estacional de calefacción	Clase de eficiencia de caldeo de agua	Perfil de carga declarado	P.V.P.s.
AKMIIMC3P--ES	Eurofell 30 M	27	B	A	M	2.037,00 €
AKMIIMC4P--ES	Eurofell 40 M	37	B	A	M	2.213,00 €

Accesorios





Eurofell 30 T



Características

- Cámara de combustión en hierro fundido.
- Tiro natural o tiro forzado.
- Autodiagnóstico.
- Sistema antibloqueo de las bombas.
- Sistema antihielo.
- Sistema antilegionela [Modelos AS y T].
- Conexión para regulación climática.
- Sonda externa.
- Toma para la recirculación de ACS.
- Modelos TV:
 - Acumulador vitrificado [100 l].
 - Ánodo de magnesio simpletest.
- Modelos TI-A:
 - Acumulador de acero inoxidable AISI 316 [100 l].
 - Ánodo de magnesio simpletest.
- Modelos TI:
 - Acumulador de acero inoxidable AISI 316 [100 l].
 - Ánodo electrónico.
- Modelos 50 T: Bomba RS 25/1-9.

Accesorios [Páginas 36 y 37]

- 14 Cronotermostato [control remoto] EASY.
- 15 Interface control remoto.
- 16 Conjunto topes de nivelación.
 - Gama BT [MLC16] [página 31].

Opciones

P.V.P.s.

- Salida de humos derecha [D=80] 160,00 €
- Salida de humos izquierda [D=80] 160,00 €
- Bomba RS 25/1-9 [calefacción] 134,00 €

Dimensiones [30 y 40] [mm] - Profundidad [675] - Anchura [500] - Altura [1.670]
[50] [mm] - Profundidad [750] - Anchura [500] - Altura [1.670]

Accesorios de aspiración y evacuación de humos: página 39.

Eurofell TV

CALEFACCIÓN + ACS ACUMULADA [ACUMULADOR VITRIFICADO]

Código	Descripción	Potencia calorífica nominal [kW]	Clase de eficiencia energética estacional de calefacción	Clase de eficiencia de caldeo de agua	Perfil de carga declarado	P.V.P.s.
AKMIAVC3P-ES	Eurofell 30 TV	27	B	A	L	2.959,00 €
AKMIAVC4P-ES	Eurofell 40 TV	37	B	A	L	3.057,00 €
AKMIAVC5P-ES	Eurofell 50 TV [*]	45	B	B	L	3.313,00 €

[*] Los modelos EUROFELL 50 no se pueden montar con chimenea de tiro forzado

Eurofell TI-A

CALEFACCIÓN + ACS ACUMULADA [ACUMULADOR DE ACERO INOXIDABLE]

Código	Descripción	Potencia calorífica nominal [kW]	Clase de eficiencia energética estacional de calefacción	Clase de eficiencia de caldeo de agua	Perfil de carga declarado	P.V.P.s.
AKMIAIC3PA-ES	Eurofell 30 TI-A	27	B	A	L	3.326,00 €
AKMIAIC4PA-ES	Eurofell 40 TI-A	37	B	A	L	3.426,00 €
AKMIAIC5PA-ES	Eurofell 50 TI-A [*]	45	B	B	L	3.690,00 €

[*] Los modelos EUROFELL 50 no se pueden montar con chimenea de tiro forzado

Eurofell TI

CALEFACCIÓN + ACS ACUMULADA [ACUMULADOR DE ACERO INOXIDABLE]

Código	Descripción	Potencia calorífica nominal [kW]	Clase de eficiencia energética estacional de calefacción	Clase de eficiencia de caldeo de agua	Perfil de carga declarado	P.V.P.s.
AKMIAIC3P-ES	Eurofell 30 TI	27	B	A	L	3.452,00 €
AKMIAIC4P-ES	Eurofell 40 TI	37	B	A	L	3.554,00 €
AKMIAIC5P-ES	Eurofell 50 TI [*]	45	B	B	L	3.822,00 €

[*] Los modelos EUROFELL 50 no se pueden montar con chimenea de tiro forzado

Eurofell SUN

CALEFACCIÓN + ACS SOLAR ACUMULADA [PÁGINA 21]

Accesorios

CKTEOT30

14



CKE0IN10

15



PCP0TN10

16



SERIE Eurofell FF

Cámara estanca + Llama amarilla



Características

- Cámara de combustión en hierro fundido.
- Cámara estanca.
- Evacuación mediante tubos concéntricos o separados.
- Autodiagnosis.
- Sistema antibloqueo de las bombas.
- Sistema antihielo.
- Sistema antilegionela [Modelos AS y T].
- Conexión para regulación climática.
- Sonda externa.

Accesorios [Páginas 36 y 37]

- 13 Kit válvula de tres vías para interacumulador.
- 14 Cronotermostato [control remoto] EASY.
- 15 Interfase control remoto.
- 16 Conjunto topes de nivelación.
- 17 Kit solar EUROFELL.
 - Gama BT [MLC16] [página 31].
 - Regulación en cascada para 4 calderas [Modelos S y BV] [consultar]

Accesorios de aspiración y evacuación de humos: página 39.

Dimensiones [mm] - Profundidad [675] - Ancho [500] - Alto [850]

Eurofell S FF

SOLO CALEFACCIÓN

Código	Descripción	Potencia calorífica nominal [kW]	Clase de eficiencia energética estacional de calefacción	P.V.P.s.
AKSCISC3PF-ES	Eurofell 30 S FF	27	B	1.457,00 €
AKSCISC4PF-ES	Eurofell 40 S FF	37	B	1.562,00 €

Eurofell BV FF

SOLO CALEFACCIÓN CON BOMBA Y VASO DE EXPANSIÓN

Código	Descripción	Potencia calorífica nominal [kW]	Clase de eficiencia energética estacional de calefacción	P.V.P.s.
AKSCIBC3PF-ES	Eurofell 30 BV FF	27	B	1.764,00 €
AKSCIBC4PF-ES	Eurofell 40 BV FF	37	B	1.844,00 €

Eurofell AS FF

SOLO CALEFACCIÓN PREPARADA PARA ACS CON INTERACUMULADOR

Código	Descripción	Potencia calorífica nominal [kW]	Clase de eficiencia energética estacional de calefacción	P.V.P.s.
AKMIAAC3PF-ES	Eurofell 30 AS FF	27	B	1.970,00 €
AKMIAAC4PF-ES	Eurofell 40 AS FF	37	B	2.076,00 €

Eurofell M FF

CALEFACCIÓN + ACS INSTANTÁNEA

Código	Descripción	Potencia calorífica nominal [kW]	Clase de eficiencia energética estacional de calefacción	Clase de eficiencia de caldeo de agua	Perfil de carga declarado	P.V.P.s.
AKMIIMC3PF-ES	Eurofell 30 M FF	27	B	A	M	2.081,00 €
AKMIIMC4PF-ES	Eurofell 40 M FF	37	B	A	M	2.260,00 €

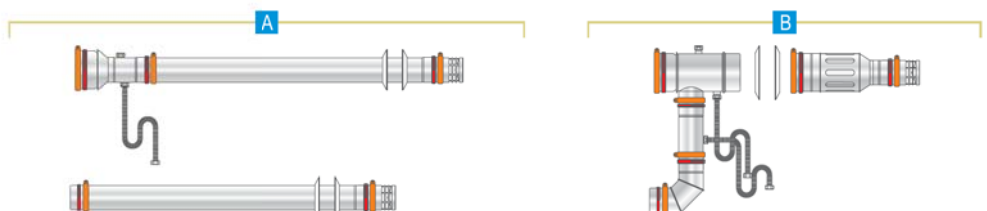
Accesorios



Al realizar el pedido de cualquier modelo de caldera Eurofell FF se debe especificar el tipo de kit y los accesorios necesarios para la configuración de la salida de humos.

Accesorios de evacuación

Figura	Código	Descripción	P.V.P.s.
A	PKTUINFF10	Kit evacuación FF doble flujo	256,00 €
B	PKTUINFF20	Kit evacuación FF concéntrico	478,00 €



SERIE Eurofell FF

Cámara estanca + Llama amarilla



Eurofell 30 TI FF



Características

- Cámara de combustión en hierro fundido.
- Cámara estanca.
- Evacuación mediante tubos concéntricos o separados.
- Autodiagnosis.
- Sistema antibloqueo de las bombas.
- Sistema antihielo.
- Sistema antilegionela [Modelos AS y T].
- Conexión para regulación climática.
- Sonda externa.
- Toma para la recirculación de ACS.
- **Modelos TV:** Acumulador vitrificado [100 l]. Ánodo de magnesio simpletest.
- **Modelos TI-A:** Acumulador de acero inoxidable AISI 316 [100 l]. Ánodo de magnesio simpletest.
- **Modelos TI:** Acumulador de acero inoxidable AISI 316 [100 l]. Ánodo electrónico.

Accesorios [Páginas 36 y 37]

- 14 Cronotermostato [control remoto] EASY.
- 15 Interface control remoto.
- 16 Conjunto topes de nivelación.
 - Gama **BT** [MLC16] [página 31].

Opciones

- Bomba RS 25/1-9 [calefacción] P.V.P.s. 134,00 €

Accesorios de aspiración y evacuación de humos: página 39.

Dimensiones [mm] - Profundidad [675] - Ancho [500] - Alto [1.670]

Eurofell TV FF

CALEFACCIÓN + ACS ACUMULADA [ACUMULADOR VITRIFICADO]

Código	Descripción	Potencia calorífica nominal [kW]	Clase de eficiencia energética estacional de calefacción	Clase de eficiencia de caldeo de agua	Perfil de carga declarado	P.V.P.s.
AKMIAVC3PF-ES	Eurofell 30 TV FF	27	B	A	L	3.000,00 €
AKMIAVC4PF-ES	Eurofell 40 TV FF	37	B	A	L	3.099,00 €

Eurofell TI-A FF

CALEFACCIÓN + ACS ACUMULADA [ACUMULADOR DE ACERO INOXIDABLE]

Código	Descripción	Potencia calorífica nominal [kW]	Clase de eficiencia energética estacional de calefacción	Clase de eficiencia de caldeo de agua	Perfil de carga declarado	P.V.P.s.
AKMIAIC3PAFES	Eurofell 30 TI-A FF	27	B	A	L	3.368,00 €
AKMIAIC4PAFES	Eurofell 40 TI-A FF	37	B	A	L	3.470,00 €

Eurofell TI FF

CALEFACCIÓN + ACS ACUMULADA [ACUMULADOR DE ACERO INOXIDABLE]

Código	Descripción	Potencia calorífica nominal [kW]	Clase de eficiencia energética estacional de calefacción	Clase de eficiencia de caldeo de agua	Perfil de carga declarado	P.V.P.s.
AKMIAIC3PF-ES	Eurofell 30 TI FF	27	B	A	L	3.495,00 €
AKMIAIC4PF-ES	Eurofell 40 TI FF	37	B	A	L	3.598,00 €

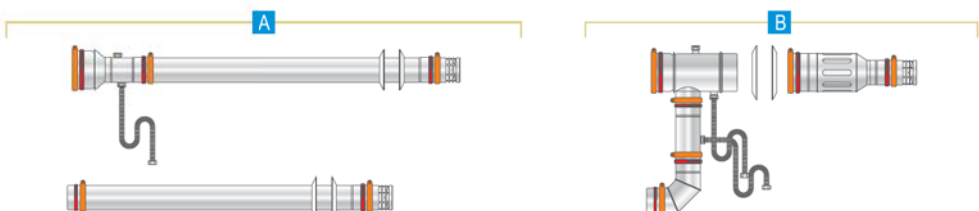
Al realizar el pedido de cualquier modelo de caldera Eurofell FF se debe especificar el tipo de kit y los accesorios necesarios para la configuración de la salida de humos.

Accesorios



Accesorios de evacuación

Figura	Código	Descripción	P.V.P.s.
A	PKTUINFF10	Kit evacuación FF doble flujo	256,00 €
B	PKTUINFF20	Kit evacuación FF concéntrico	478,00 €



SERIE Eurofell BLUE

Bajo NOx + Llama azul



Características

- Cámara de combustión en hierro fundido.
- Tiro natural o tiro forzado.
- Autodiagnosis.
- Sistema antibloqueo de las bombas.
- Sistema antihielo.
- Sistema antilegionela [Modelos AS y T].
- Conexión para regulación climática.
- Sonda externa.
- Modelos 50 [BV y AS]: Bomba RS 25/1-9.

Accesorios [Páginas 36 y 37]

- 13 Kit válvula de tres vías para interacumulador.
- 14 Cronotermostato [control remoto] EASY.
- 15 Interface control remoto.
- 16 Conjunto topes de nivelación.
- 17 Kit solar EUROFELL.
 - Gama BT [MLC16] [página 31].
 - Regulación en cascada 4 calderas [S, BV] [consultar].

Opciones

Opciones	P.V.P.s.
• Kit aspiración de aire exterior [BKCHCA10]. Sólo se puede acoplar en las instalaciones con evacuación a chimenea convencional de 125 mm de diámetro.	90,00 €
• Bomba RS 25/1-9 [calefacción]	134,00 €

Accesorios de aspiración y evacuación de humos: página 39.

Dimensiones [mm] - Profundidad [675] - Ancho [500] - Alto [850]

Eurofell BLUE S

SOLO CALEFACCIÓN

Código	Descripción	Potencia calorífica nominal [kW]	Clase de eficiencia energética estacional de calefacción	P.V.P.s.
AJSCISC3P--ES	Eurofell BLUE 30 S	27	B	1.798,00 €

Eurofell BLUE BV

SOLO CALEFACCIÓN CON BOMBA Y VASO DE EXPANSIÓN

Código	Descripción	Potencia calorífica nominal [kW]	Clase de eficiencia energética estacional de calefacción	P.V.P.s.
AJSCIBC3P--ES	Eurofell BLUE 30 BV	27	B	2.125,00 €

Accesorios



Eurofell BLUE AS

SOLO CALEFACCIÓN PREPARADA PARA ACS CON INTERACUMULADOR

Código	Descripción	Potencia calorífica nominal [kW]	Clase de eficiencia energética estacional de calefacción	P.V.P.s.
AJMIAC3P--ES	Eurofell BLUE 30 AS	27	B	2.360,00 €

Eurofell BLUE M

CALEFACCIÓN + ACS INSTANTÁNEA

Código	Descripción	Potencia calorífica nominal [kW]	Clase de eficiencia energética estacional de calefacción	Clase de eficiencia de caldeo de agua	Perfil de carga declarado	P.V.P.s.
AJMIIMC3P--ES	Eurofell BLUE 30 M	27	B	A	M	2.488,00 €

SERIE Eurofell BLUE

Bajo NOx + Llama azul



Eurofell BLUE 30 TI



Características

- Cámara de combustión en hierro fundido.
- Tiro natural o tiro forzado.
- Autodiagnóstico.
- Sistema antibloqueo de las bombas.
- Sistema antihielo.
- Sistema antilegionela [Modelos **AS** y **T**].
- Conexión para regulación climática.
- Sonda externa.
- Toma para la recirculación de ACS.
- Modelos **TV**:
Acumulador vitrificado [100 l].
Ánodo de magnesio simpletest.
- Modelos **TI-A**:
Acumulador de acero inoxidable AISI 316 [100 l].
Ánodo de magnesio simpletest.
- Modelos **TI**:
Acumulador de acero inoxidable AISI 316 [100 l].
Ánodo electrónico.
- Modelos **50 T**: Bomba RS 25/1-9.

Accesorios [Páginas 36 y 37]

- 14 Cronotermostato [control remoto] EASY.
- 15 Interface control remoto.
- 16 Conjunto topes de nivelación.
• Gama **BT [MLC16]** [página 31].

Opciones

Opciones	P.V.P.s.
• Kit aspiración de aire exterior [BKCHCA10]. Sólo se puede acoplar en las instalaciones con evacuación a chimenea convencional de 125 mm de diámetro.	90,00 €
• Bomba RS 25/1-9 [calefacción]	134,00 €

Accesorios de aspiración y evacuación de humos: página 39.

Dimensiones [mm] - Profundidad [675] - Ancho [500] - Alto [1.670]

Eurofell BLUE TV

CALEFACCIÓN + ACS ACUMULADA [ACUMULADOR VITRIFICADO]

Código	Descripción	Potencia calorífica nominal [kW]	Clase de eficiencia energética estacional de calefacción	Clase de eficiencia de caldeo de agua	Perfil de carga declarado	P.V.P.s.
AJMIAVC3P-ES	Eurofell BLUE 30 TV	27	B	A	L	3.364,00 €

Eurofell BLUE TI-A

CALEFACCIÓN + ACS ACUMULADA [ACUMULADOR DE ACERO INOXIDABLE]

Código	Descripción	Potencia calorífica nominal [kW]	Clase de eficiencia energética estacional de calefacción	Clase de eficiencia de caldeo de agua	Perfil de carga declarado	P.V.P.s.
AJMIAIC3PA-ES	Eurofell BLUE 30 TI-A	27	B	A	L	3.702,00 €

Eurofell BLUE TI

CALEFACCIÓN + ACS ACUMULADA [ACUMULADOR DE ACERO INOXIDABLE]

Código	Descripción	Potencia calorífica nominal [kW]	Clase de eficiencia energética estacional de calefacción	Clase de eficiencia de caldeo de agua	Perfil de carga declarado	P.V.P.s.
AJMIAIC3P-ES	Eurofell BLUE 30 TI	27	B	A	L	3.832,00 €

Eurofell SUN BLUE

CALEFACCIÓN + ACS SOLAR ACUMULADA [PÁGINA 21]

Accesorios





Características

- Cámara de combustión de acero inoxidable.
- **Condensación.**
- Tiro natural o tiro forzado.
- Posibilidad de trabajar a baja temperatura.
- Autodiagnóstico.
- Sistema anti-bloqueo de las bombas.
- Sistema anti-hielo.
- Conexión para regulación climática.
- **Quemador de llama azul modulante.**
- **Modulación continua [1:3]**
- **Multi-combustible:**
 - Gasóleo C
 - Biodiesel
 - Mezclas de Gasóleo C o Biodiesel con:
 - Aceite reciclado de fritura
 - Aceites vegetales sin transesterificar.

Los precios incluyen:

- Conjunto topes nivelación.

Opciones

Opciones	P.V.P.s.
• Bomba RS 25/1-9 [calefacción]	134,00 €
• Kit conexión cascada MASTER [881118610]	20,00 €
• Kit conexión cascada ESCLAVA [881118430]	10,00 €

Accesorios [Páginas 36 y 37]

- 18 Sonda de ambiente QAA55. [*]
- 19 Sonda de ambiente QAA58 [Vía radio]. [*]
- 20 Módulo receptor RF.
- 21 Sonda externa QAC34. [*]
- 22 Sonda externa AVS13 [Vía radio]. [*]
- 23 Kit SR1 [M], Kit SR1 [BV].
- 24 Kit SR2 [M], Kit SR2 [BV].
- Kit conversión S [BV] a AS [881118790].
- 25 Silenciador Biofell.
- Caja de neutralización 400x300 [Página 35].

[*] Para una gestión adecuada de la instalación, la utilización de la sonda externa implica la necesidad de instalar la sonda ambiente.

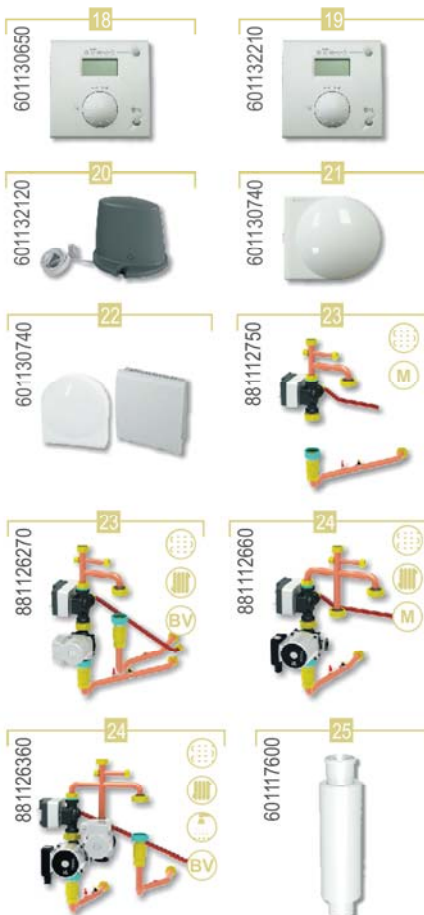
Accesorios de aspiración y evacuación de humos: páginas 39 y 39.

Dimensiones [mm] - Profundidad [768] - Ancho [643] - Alto [1.020]

Distancias máximas de la evacuación de humos [m]	
Modelo	Serie 80
Biofell 30	15,00
Biofell 50	7,00

Longitudes equivalentes de los accesorios SERIE 80 [m]		
Accesorio	En posición vertical	En posición horizontal
Tramo lineal de 1000 mm	1,00	1,50
Codo 90°	1,50	2,50
Codo 45°	0,75	1,00

Accesorios



Biofell S

SOLO CALEFACCIÓN

Código	Descripción	Potencia calorífica nominal [kW]	Clase de eficiencia energética estacional de calefacción	P.V.P.s.
991116620	Biofell 30 S	28	A	4.995,00 €
991116530	Biofell 50 S	47	A	6.345,00 €

Conexión en cascada Hasta 16 calderas [800 kW]

Biofell BV

SOLO CALEFACCIÓN CON BOMBA Y VASO DE EXPANSIÓN

Código	Descripción	Potencia calorífica nominal [kW]	Clase de eficiencia energética estacional de calefacción	P.V.P.s.
991116350	Biofell 30 BV	28	A	5.205,00 €
991116260	Biofell 50 BV	47	A	6.565,00 €

Conexión en cascada Hasta 16 calderas [800 kW]

ACS acumulada

Biofell M

CALEFACCIÓN + ACS INSTANTÁNEA

Código	Descripción	Potencia calorífica nominal [kW]	Clase de eficiencia energética estacional de calefacción	Clase de eficiencia de caldeo de agua	Perfil de carga declarado	P.V.P.s.
991116170	Biofell 30 M	28	A	A	L	5.525,00 €

Baja temperatura



Biofell 30 TI



Características

- Cámara de combustión de acero inoxidable.
- **Condensación.**
- Tiro natural o tiro forzado.
- Posibilidad de trabajar a baja temperatura.
- Autodiagnos.
- Sistema anti-bloqueo de las bombas.
- Sistema anti-hielo.
- Conexión para regulación climática.
- Toma para la recirculación de ACS.
- Acumulador de acero inoxidable AISI 316.
- Ánodo electrónico.
- **Quemador de llama azul modulante.**
- **Modulación continua [1:3]**
- **Multi-combustible:**
 - Gasóleo C
 - Biodiesel
 - Mezclas de Gasóleo C o Biodiesel con:
 - Aceite reciclado de fritura
 - Aceites vegetales sin transesterificar.

Los precios incluyen:

- Ánodo electrónico.
- Vaso de expansión para el ACS.
- Válvula de seguridad para el ACS.
- Conjunto topes nivelación.

Opciones

- | Opciones | P.V.P.s. |
|---------------------------------|----------|
| • Bomba RS 25/1-9 [calefacción] | 134,00 € |

Accesorios [Páginas 36 y 37]

- 18 Sonda de ambiente QAA55. [*]
- 19 Sonda de ambiente QAA58 [Vía radio]. [*]
- 20 Módulo receptor RF
- 21 Sonda externa QAC34. [*]
- 22 Sonda externa AVS13 [Vía radio]. [*]
- 24 Kit SR2 [T].
- 25 Silenciador Biofell.
- Caja de neutralización 400x300 [Página 35].

[*] Para una gestión adecuada de la instalación, la utilización de la sonda externa implica la necesidad de instalar la sonda ambiente.

Accesorios de aspiración y evacuación de humos: páginas 38 y 39.

Dimensiones [mm] - Profundidad [768] - Ancho [643] - Alto [2.020]

Distancias máximas de la evacuación de humos [m]	
Modelo	Serie 80
Biofell 30	15,00
Biofell 50	7,00

Longitudes equivalentes de los accesorios SERIE 80 [m]		
Accesorio	En posición vertical	En posición horizontal
Tramo lineal de 1000 mm	1,00	1,50
Codo 90°	1,50	2,50
Codo 45°	0,75	1,00

Accesorios



Biofell TI

CALEFACCIÓN + ACS ACUMULADA [ACUMULADOR DE ACERO INOXIDABLE]

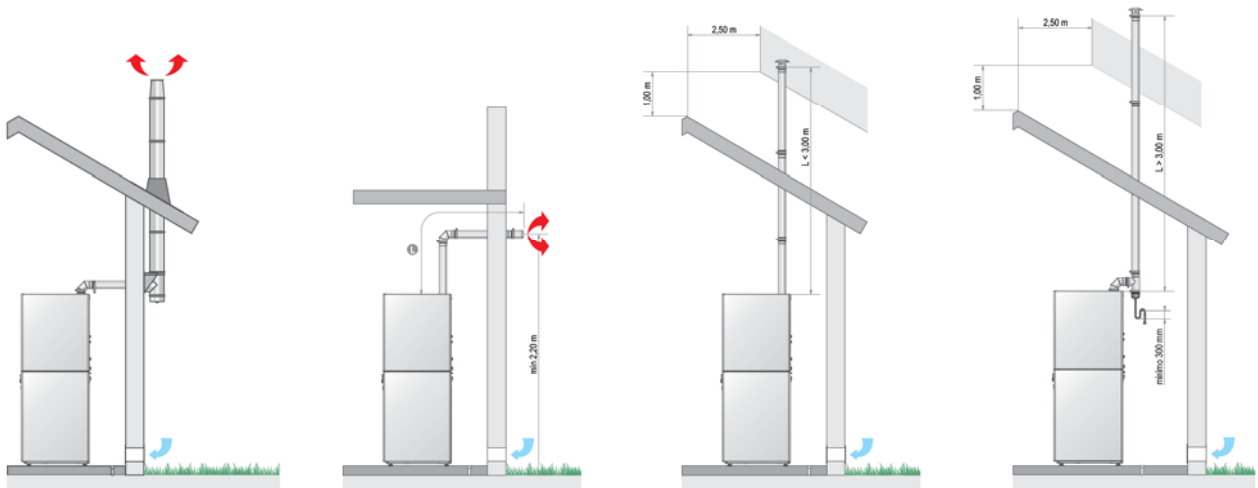
Código	Descripción	Potencia calorífica nominal [kW]	Clase de eficiencia energética estacional de calefacción	Clase de eficiencia de caldeo de agua	Perfil de carga declarado	P.V.P.s.
991124360	Biofell 30 TI	28	A	A	XL	6.895,00 €
991116080	Biofell 50 TI	47	A	A	XL	8.205,00 €

Biofell SUN

CALEFACCIÓN + ACS SOLAR ACUMULADA [PÁGINA 22]

ESQUEMAS

ESQUEMAS DE EVACUACIÓN DE HUMOS Y ASPIRACIÓN DE AIRE [BIOFELL]



SERIE Secufell

Sistema Drain-Back



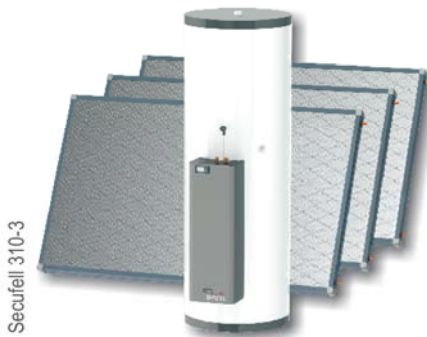
Secufell 160-1

Dimensiones del acumulador [mm]
Diámetro [610] - Altura [1.130]



Secufell 240-2

Dimensiones del acumulador [mm]
Diámetro [610] - Altura [1.450]



Secufell 310-3

Dimensiones del acumulador [mm]
Diámetro [610] - Altura [1.771]

Componentes

- Captador solar TAM-20-H
- Bomba circuito solar
- Centralita de regulación con sondas
- Interacumulador INTERFELL 160 VS DB
- Interacumulador INTERFELL 240 VS DB
- Interacumulador INTERFELL 310 VS DB
- Válvula de seguridad M-H 7 bar
- Líquido caloportador al 15% [litros]
- **Toma multifunción**

	Secufell 160-1	Secufell 240-2	Secufell 310-3
•	1	2	3
•	1	1	1
•	1	1	1
•	1	1	1
•		1	
•	1	1	1
•	11	11	11
	RG 1"1/4 H	RG 1"1/4 H	RG 1"1/4 H

Nota

El líquido caloportador se suministra contenido en el serpentín del interacumulador, por lo que se debe ransportar en posición vertical.

Accesorios [Páginas 36 y 37]

- 26 Tubería de cobre paralela D=12.
- 27 Vaso de compensación V2.
- 28 Válvula termostática solar.
- 29 Racores de compresión 12-12.

Código	Descripción	P.V.P.s.
991122210	Secufell 160-1	2.610,00 €
991122300	Secufell 240-2	3.490,00 €
991122390	Secufell 310-3	4.310,00 €

Para otras configuraciones consultar.

Opciones

Ref.	Código	Descripción	P.V.P.s.
A	PSKB1HTM22	Kit básico tejado inclinado TAM [P]	76,00 €
B	PSKA1HTM22	Kit ampliación tejado inclinado TAM [P]	71,00 €
C	PSKB1HPM22	Kit básico cubierta plana TAM-H [1 captador]	116,00 €
D	PSKB2HPM22	Kit básico cubierta plana TAM-H [2 captadores]	244,00 €
E	PSKB3HPM22	Kit básico cubierta plana TAM-H [3 captadores]	610,00 €

Kits de fijación necesarios	Tipo de instalación	Cubierta plana		Tejado inclinado		Número de anclajes
		Diagrama	Diagrama	Diagrama	Diagrama	
Modelo	Secufell H 160-1	C	A	A		4
Modelo	Secufell H 240-2	D	A + B	A + B		6
Modelo	Secufell H 310-3	E *	A + B + B *	A + B + B *		8
		C + D **	A + A + B **	A + A + B **		10

Los kits para tejado inclinado se deben complementar con los anclajes adecuados al tipo de cubierta.

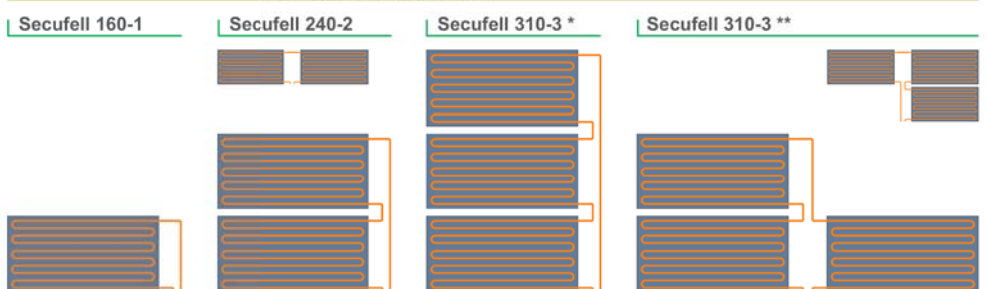
Ref.	Código	Descripción	P.V.P.s.
F	CSKFATF02	Anclaje tipo TF [teja francesa]	13,00 € ud
G	CSKFATP20	Anclaje tipo TP [pizarra]	9,00 € ud
H	CSKFATA20	Anclaje tipo TA [teja árabe]	22,00 € ud
I	CSKFATU20	Anclaje tipo TU [universal]	38,00 € ud

Para instalaciones integradas en tejado ver página 27.

Accesorios



DISPOSICIÓN DE LOS CAPTADORES

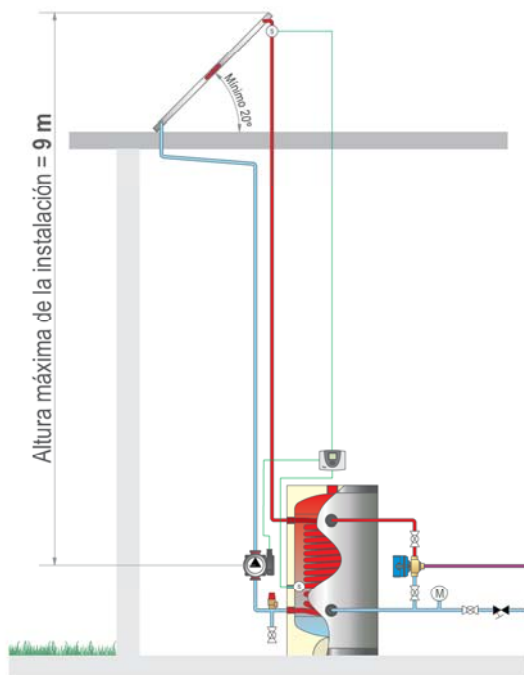


ESQUEMAS

DISTANCIAS MÁXIMAS DE LA INSTALACIÓN [SECUFELL]
CONFIGURACIÓN ESTÁNDAR

	1 captador	2 captadores	3 captadores
H	9,00 m	9,00 m	9,00 m
L	50,00 m	47,00 m	35,00 m

Longitud máxima de la instalación [tubo paralelo] = **50,0 m**
Tubería de cobre de diámetro 12 mm [CSTUCO1200 / CSTUCO1205].

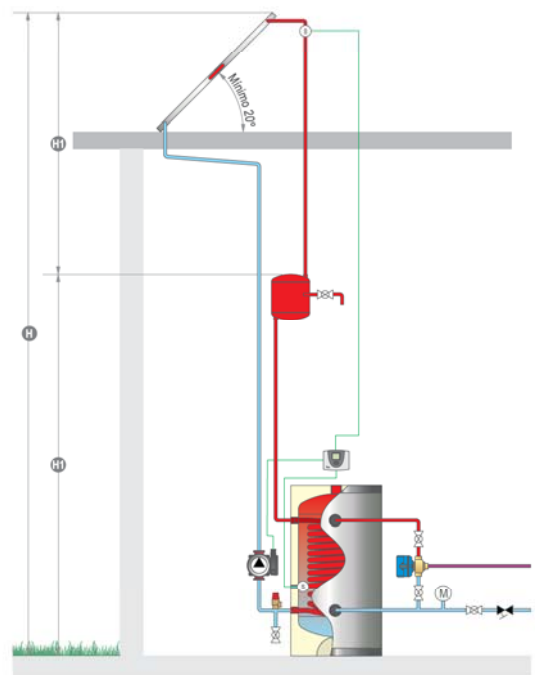


DISTANCIAS MÁXIMAS DE LA INSTALACIÓN [SECUFELL]
CONFIGURACIÓN CON VASO DE COMPENSACIÓN

H		22,00 m
H1	[mín]	14,40 m
	[máx]	20,34 m

Para alturas superiores consultar.

Longitud máxima de la instalación [tubo paralelo] = **50,0 m**
Tubería de cobre de diámetro 12 mm [CSTUCO1200 / CSTUCO1205].



SELECCIÓN

TABLA DE SELECCIÓN [SECUFELL]

Zonas climáticas	Zona I		Zona II		Zona III		Zona IV		Zona V		
	% mínimo de aporte de energía solar a la producción de ACS		30%		30%		50%		60%		70%
Configuración	Secufell 160-1	Desde 1	Hasta 6	Desde 1	Hasta 6	Desde 1	Hasta 5	Desde 1	Hasta 3	Desde 1	Hasta 2
	Secufell 240-2	Desde 7	Hasta 11	Desde 7	Hasta 11	Desde 6	Hasta 9	Desde 4	Hasta 7	Desde 3	Hasta 6
	Secufell 310-3	Desde 12	Hasta 22	Desde 12	Hasta 22	Desde 10	Hasta 14	Desde 8	Hasta 10	Desde 7	Hasta 10

Número de personas

Para los cálculos se ha tenido en cuenta el código técnico de la edificación según las exigencias aplicables a viviendas unifamiliares (44 l/persona día a 45°C). Las poblaciones de referencia para cada una de las zonas son: Vitoria [zona 1], Burgos [zona 2], Segovia [zona 3], Ciudad Real [zona 4] y Sevilla [zona 5].

SERIE Secufell H

Sistema Drain-Back



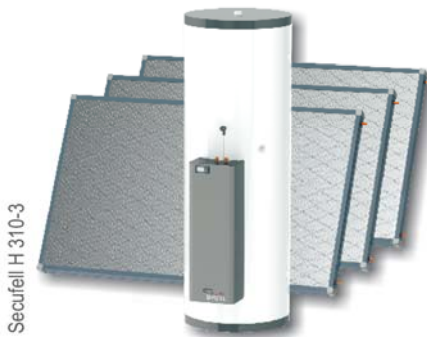
Secufell H 160-1

Dimensiones del acumulador [mm]
Diámetro [610] - Altura [1.130]



Secufell H 240-2

Dimensiones del acumulador [mm]
Diámetro [610] - Altura [1.450]



Secufell H 310-3

Dimensiones del acumulador [mm]
Diámetro [610] - Altura [1.771]



Accesorios



Componentes

- Captador solar TAM-20-H
- Bomba circuito solar de bajo consumo
- Centralita de regulación con sondas
- Interacumulador INTERFELL 160 VS DB
- Interacumulador INTERFELL 240 VS DB
- Interacumulador INTERFELL 310 VS DB
- Válvula de seguridad M-H 7 bar
- Líquido caloportador al 15% [litros]
- **Toma multifunción**

	Secufell H 160-1	Secufell H 240-2	Secufell H 310-3
	1 •	2 •	3 •
	1 •	1 •	1 •
	1 •	1 •	1 •
	1 •	1 •	1 •
		1 •	
	1 •	1 •	1 •
	11 •	11 •	11 •
	RG 1"1/4 H	RG 1"1/4 H	RG 1"1/4 H

Nota

El líquido caloportador se suministra contenido en el serpentín del interacumulador, por lo que se debe ransportar en posición vertical.

Accesorios [Páginas 36 y 37]

- 26 Tubería de cobre paralela D=12.
- 28 Válvula termostática solar.
- 29 Racores de compresión 12-12.

Código	Descripción	P.V.P.s.
991121940	Secufell H 160-1	2.760,00 €
991122030	Secufell H 240-2	3.660,00 €
991122120	Secufell H 310-3	4.470,00 €

Para otras configuraciones consultar.

Opciones

Ref.	Código	Descripción	P.V.P.s.
A	PSKB1HTM22	Kit básico tejado inclinado TAM [P]	76,00 €
B	PSKA1HTM22	Kit ampliación tejado inclinado TAM [P]	71,00 €
C	PSKB1HPM22	Kit básico cubierta plana TAM-H [1 captador]	116,00 €
D	PSKB2HPM22	Kit básico cubierta plana TAM-H [2 captadores]	244,00 €
E	PSKB3HPM22	Kit básico cubierta plana TAM-H [3 captadores]	610,00 €

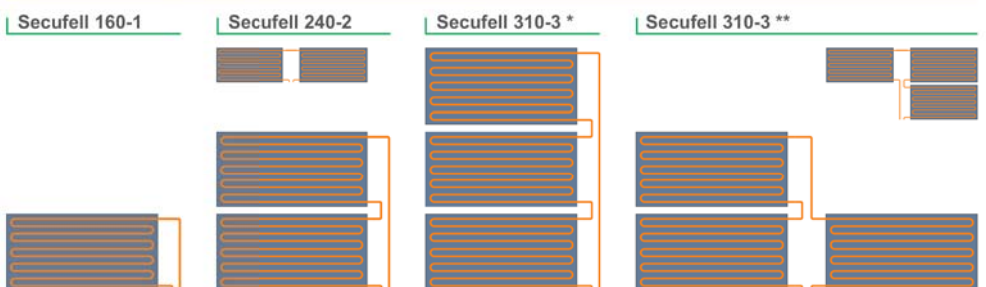
Kits de fijación necesarios	Tipo de instalación	Cubierta plana		Tejado inclinado		Número de anclajes
Modelo	Secufell H 160-1	C		A		4
	Secufell H 240-2	D		A + B		6
	Secufell H 310-3	E *		A + B + B *		8
		C + D **		A + A + B **		10

Los kits para tejado inclinado se deben complementar con los anclajes adecuados al tipo de cubierta.

	F	H	I			
			F	CSKFATF02	Anclaje tipo TF [teja francesa]	13,00 € ud
			G	CSKFATP20	Anclaje tipo TP [pizarra]	9,00 € ud
			H	CSKFATA20	Anclaje tipo TA [teja árabe]	22,00 € ud
			I	CSKFATU20	Anclaje tipo TU [universal]	38,00 € ud

Para instalaciones integradas en tejado ver página 27.

DISPOSICIÓN DE LOS CAPTADORES



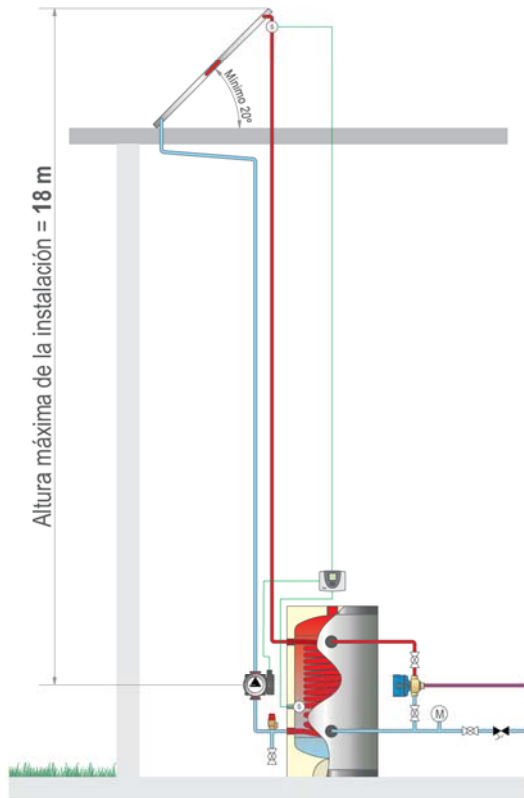
SERIE **Secufell H**

Sistema **Drain-Back**

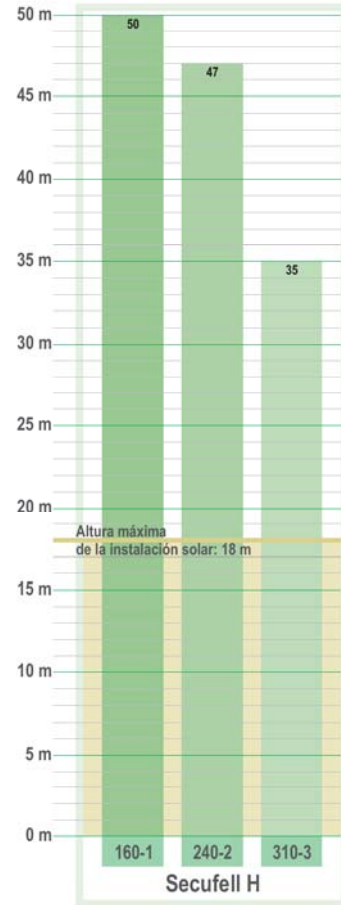
ESQUEMAS

DISTANCIAS MÁXIMAS DE LA INSTALACIÓN [SECUFELL H]
CONFIGURACIÓN ESTÁNDAR

Altura máxima de la instalación = **18,0 m**
Tubería de cobre de diámetro 12 mm [CSTUCO1200 / CSTUCO1205].



Longitud máxima de la instalación [tubo paralelo]
Tubería de cobre de diámetro 12 mm [CSTUCO1200 / CSTUCO1205].



SELECCIÓN

TABLA DE SELECCIÓN [SECUFELL H]

Zonas climáticas	Zona I		Zona II		Zona III		Zona IV		Zona V		
	% mínimo de aporte de energía solar a la producción de ACS		30%		30%		50%		60%		70%
Configuración	Secufell H 160-1	Desde 1	Hasta 6	Desde 1	Hasta 6	Desde 1	Hasta 5	Desde 1	Hasta 3	Desde 1	Hasta 2
	Secufell H 240-2	Desde 7	Hasta 11	Desde 7	Hasta 11	Desde 6	Hasta 9	Desde 4	Hasta 7	Desde 3	Hasta 6
	Secufell H 310-3	Desde 12	Hasta 22	Desde 12	Hasta 22	Desde 10	Hasta 14	Desde 8	Hasta 10	Desde 7	Hasta 10

Número de personas

Para los cálculos se ha tenido en cuenta el código técnico de la edificación según las exigencias aplicables a viviendas unifamiliares (44 l/persona día a 45°C). Las poblaciones de referencia para cada una de las zonas son: Vitoria [zona 1], Burgos [zona 2], Segovia [zona 3], Ciudad Real [zona 4] y Sevilla [zona 5].

SERIE **Secutop LC**

Sistema **Drain-Back**



Secutop LC S

Características

- Producción de ACS solar.
- Diseño compacto.
- Fácil integración en espacios reducidos.
- Bomba de bajo consumo.
- Ánodo electrónico.
- Válvula mezcladora para el ACS solar.
- Preparado para integrar en su interior el grupo térmico [**Ecomax 24**] o el calentador [**Infinity**].
- Diseñado para funcionar con uno captador solar **TAM-H**.
- Altura máxima de la instalación solar: 18 m.
- Distancia máxima de la instalación solar: 50 m.

Los precios no incluyen:

- Generador de apoyo.
- Captadores solares **TAM-H** [página 26].

Accesorios [Páginas 36 y 37]

- 26 Tubería de cobre paralela D=12.
- 28 Racores de compresión 12-12.
- 30 Líquido caloportador GLT-70.
- 32 Plantilla pre-instalación Ecomax.
- Accesorios de fijación del captador [Página 16].

Dimensiones [mm] - Profundidad [420] - Ancho [950] - Alto [2.220]



Código	Descripción	P.V.P.s.
991119230	Secutop LC S	3.260,00 €

Accesorios



COMPLEMENTOS DEL SISTEMA

CAPTADORES, GENERADORES Y OPCIONES

Captador solar

TAM-H

Opciones

- Embellecedor lateral SECUTOP LC [631112480]

P.V.P.s.
84,00 €

Generadores auxiliares

Ecomax 24 MT

Calefacción + ACS

Infinity

ACS

SELECCIÓN

TABLA DE SELECCIÓN SECUTOP LC [ACS]

	Zonas climáticas									
	Zona I		Zona II		Zona III		Zona IV		Zona V	
% mínimo de aporte de energía solar a la producción de ACS	30%		30%		50%		60%		70%	
Número de personas	Desde 1	Hasta 6	Desde 1	Hasta 6	Desde 1	Hasta 5	Desde 1	Hasta 3	Desde 1	Hasta 2

Para los cálculos se ha tenido en cuenta el código técnico de la edificación según las exigencias aplicables a viviendas unifamiliares (44 l/persona día a 45°C). Las poblaciones de referencia para cada una de las zonas son: Vitoria [zona 1], Burgos [zona 2], Segovia [zona 3], Ciudad Real [zona 4] y Sevilla [zona 5].

SERIE Eurofell SUN

Sistema **Drain-Back**



[*] Eurofell SUN BLUE



Características

- Cámara de combustión en hierro fundido.
- Tiro natural, tiro forzado o cámara estanca.
- Autodiagnosis.
- Sistema antibloqueo de las bombas.
- Sistema antihielo.
- Conexión para regulación climática.
- Sonda externa.
- Toma para la recirculación de ACS.
- Acumulador solar de acero inoxidable AISI 316 [160 l].
- Quemador de llama amarilla [Eurofell SUN].
- Quemador de llama azul [Eurofell SUN BLUE].
- Bomba del circuito solar modulante de bajo consumo.

Los precios incluyen:

- Ánodo electrónico.
- Válvula mezcladora para el ACS solar.
- Vaso de expansión para el ACS.
- Válvula de seguridad para el ACS.
- Líquido caloportador [incluido en el serpentín].
- Captador **TAM-20-H** [1 Unidad].

Opciones [*] Sólo en los modelos Eurofell SUN 30 P.V.P.s.

- Salida de humos derecha [D=80][*] 160,00 €
- Salida de humos izquierda [D=80][*] 160,00 €
- Bomba RS 25/1-9 [calefacción] 134,00 €

Accesorios [Páginas 36 y 37]

- 14 Cronotermostato [control remoto] EASY.
- 15 Interface control remoto.
- 16 Conjunto topes de nivelación.
- 26 Tubería de cobre paralela D=12.
- 29 Racores de compresión 12-12.
- Gama **BT [MLC16]** [Página 31].
- Accesorios de fijación del captador [Página 16].

Accesorios de aspiración y evacuación de humos: página 39.

Dimensiones [mm] - Profundidad [750] - Anchura [643] - Altura [1.895]

Eurofell SUN

CALEFACCIÓN + ACS SOLAR ACUMULADA

Código	Descripción	Potencia calorífica nominal [kW]	Clase de eficiencia energética estacional de calefacción	Clase de eficiencia de caldeo de agua	Perfil de carga declarado	P.V.P.s.
AKMSA13P-ES	Eurofell SUN 30 TI A1	27	B	A	M	5.605,00 €
AKMSA13PF-ES	Eurofell SUN 30 TI FF A1	27	B	A	M	5.645,00 €
AKMSA14P-ES	Eurofell SUN 40 TI A1	37	B	A	M	5.695,00 €
AKMSA14PF-ES	Eurofell SUN 40 TI FF A1	37	B	A	M	5.740,00 €
AJMSA13P-ES	Eurofell SUN BLUE 30 TI A1	27	B	A	M	5.945,00 €

EUROFELL: eficiencia energética de caldeo de agua

CONJUNTOS: CALEFACTOR CON CALDERA + DISPOSITIVO SOLAR

	30 TI	SUN 30 TI A1	SUN 30 TI B1	40 TI	SUN 40 TI A1	SUN 40 TI B1	BLUE 30 TI	SUN BLUE 30 TI A1	SUN BLUE 30 TI B1
Captadores [Unidades] [Modelo]		1 TAM-20-H	1 TAM-24-H		1 TAM-20-H	1 TAM-24-H		1 TAM-20-H	1 TAM-24-H
🔧	L	M	M	L	M	M	L	M	M
📊	A	A	A	A	A	A	A	A	A
📊	79%	91%	96%	77%	91%	96%	79%	91%	96%

Accesorios



SERIE Empti HC

Sistema Drain-Back para grandes instalaciones



Empti HC 1 [2] [3]

Dimensiones [mm]
Ancho [595] - Alto [1.025] - Profundidad [360]



*La puesta en marcha incluye el mantenimiento preventivo durante el primer año.

Únicamente se puede emplear el líquido caloportador GLT70 suministrado por Tifell

Accesorios



Características

- Bomba[s] de bajo consumo energético.
- Función este-oeste [Empti 2 y Empti 3].
- Gestión electrónica incluida.
- Diseñada para el funcionar en combinación con los captadores TAM-20-H y TAM-24-H.
- Incluyen intercambiador termosoldado y bomba de circulación para un circuito primario [modelos P] o para un circuito de ACS [modelos S].

Accesorios [Páginas 36 y 37]

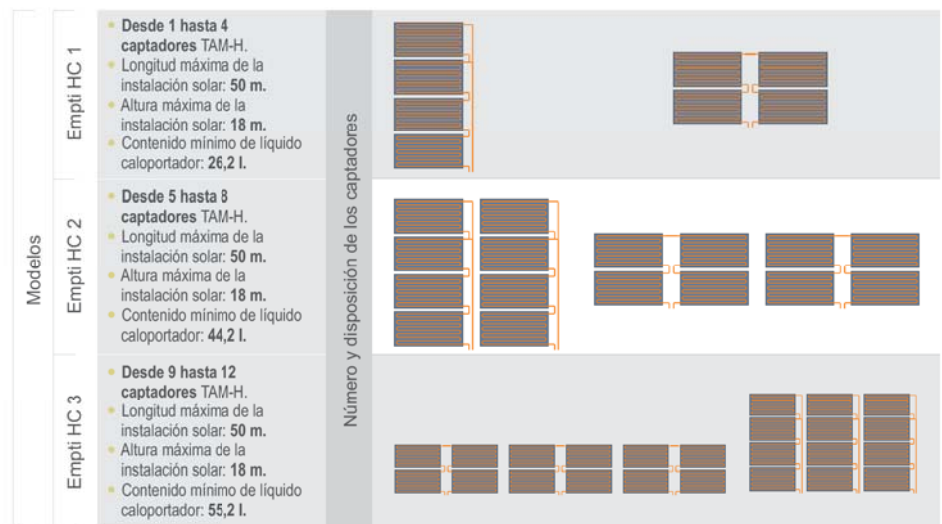
- 26 Tubería de cobre paralela D=12.
- 28 Racores de compresión 12-12 [*]
- 30 Líquido caloportador GLT70 10 K [CSX0LC40].

[*] Para determinar necesidades ver página 31.

Los precios incluyen:

- Sondas de los captadores.

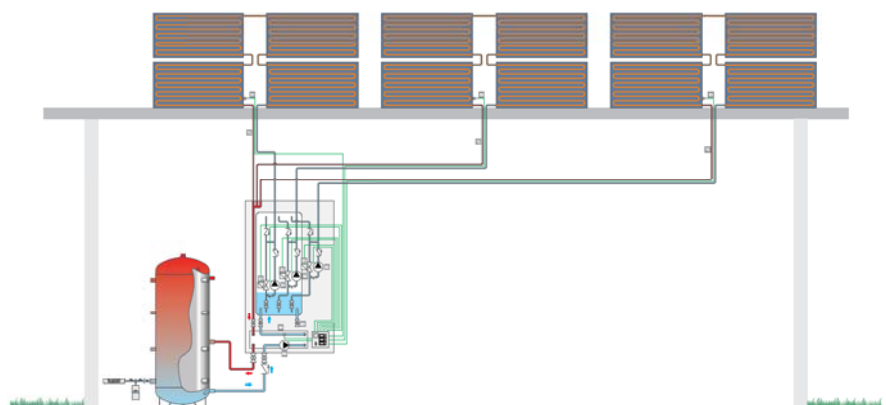
Código	Descripción	P.V.Ps.
991123180	Grupo de vaciado solar EMPTI HC 1 P	2.430,00 €
991123270	Grupo de vaciado solar EMPTI HC 2 P	3.010,00 €
991123360	Grupo de vaciado solar EMPTI HC 3 P	3.630,00 €
991130380	Grupo de vaciado solar EMPTI HC 1 S	2.490,00 €
991130470	Grupo de vaciado solar EMPTI HC 2 S	3.070,00 €
991130560	Grupo de vaciado solar EMPTI HC 3 S	3.690,00 €

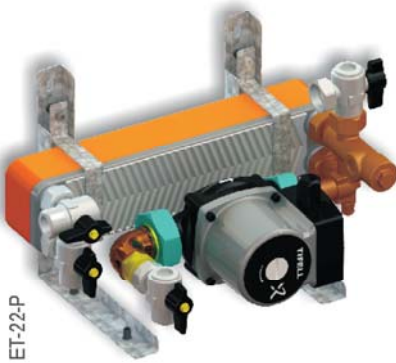


Las figuras de conexión de los captadores son orientativas. Se deberá respetar el punto 3.3.2.2 del Código Técnico que indica que "dentro de cada fila los captadores se conectarán en serie ó en paralelo. El número de captadores que se pueden conectar en paralelo tendrá en cuenta las limitaciones del fabricante. En el caso de que la aplicación sea exclusivamente de ACS se podrán conectar en serie hasta 10 m² en las zonas climáticas I y II, hasta 8 m² en la zona climática III y hasta 6 m² en las zonas climáticas IV y V."

ESQUEMAS

ESQUEMA HIDRÁULICO




ET-22-P
Características

- Intercambiador termosoldado.
- Llaves de corte.
- Bomba de circulación.
- **ET-22-P:**
 - diseñado para trabajar en un circuito primario
 - bomba RS 25/1-9.
- **ET-22-S:**
 - diseñado para trabajar en un circuito secundario.
 - bomba ZRS 15/5-3 [UPSO 15-55 130].

Conexiones	Ud.	Modelos	
		ET-22-P	ET-22-S
Entrada del circuito primario	RG	3/4" M	3/4" M
Salida del circuito primario	RG	3/4" M	3/4" M
Entrada del circuito secundario	RG	3/4" M	3/4" M
Salida del circuito secundario	RG	3/4" M	3/4" M

ET-22

Código	Descripción	P.V.Ps.
991131550	Grupo de transferencia ET-22-P	655,00 €
991131640	Grupo de transferencia ET-22-S	635,00 €


Primisol 40 SCT +
Componentes principales

- Intercambiador termosoldado [16 o 22 placas].
- Válvula presostática.
- Válvula mezcladora.
- Llaves de corte.
- By pass solar.
- **Sistema anticalcáreo.**

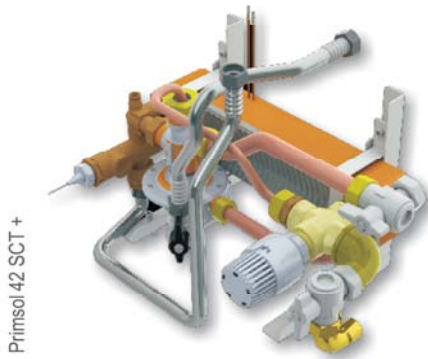
Conexiones	Ud.	Modelos	
		40 SCT	42 SCT
Entrada de agua fría	Ø	15 mm	15 mm
Salida de ACS solar	RG	1/2" H	1/2" H
Entrada de primario solar	RG	3/4" H	3/4" H
Retorno de primario solar	Ø	20 mm	20 mm

Primisol SCT +

Código	Descripción	P.V.Ps.
AESP4010--ES	Estación Primisol 40 SCT +	445,00 €
AESP4210--ES	Estación Primisol 42 SCT +	510,00 €

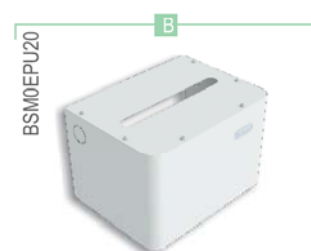
Opciones

Ref.	Código	Descripción	P.V.Ps.
A	881119970	Envolvente Primisol-Ecomax	160,00 €
B	BSM0EPU20	Envolvente Primisol-Universal	180,00 €


Primisol 42 SCT +

881119970

Dimensiones [mm]
 Altura [300]
 Anchura [410]
 Profundidad [308]


BSM0EPU20

Dimensiones [mm]
 Altura [266]
 Anchura [400]
 Profundidad [300]

SERIE TAM-20-W

Para instalaciones forzadas



TAM-20-W

 Dimensiones [mm]
 Largo [1.908] - Ancho [1.058] - Alto [75]

Código	Descripción	P.V.Ps.
--------	-------------	---------

ASCSAM20W-ES	Captador solar TAM-20-W	560,00 €
--------------	--------------------------------	----------

Características

- **Absorbedor:** Recubrimiento altamente selectivo.
- **Cubierta:**
 - Vidrio solar de seguridad de 4 mm.
 - Resistencia al impacto (EN 12975-2).
- **Carcasa:**
 - Fabricado en aluminio anodizado.
 - Aislada con lana de roca.
- **No incluye vaina portasondas.**

Descripción	Ud.	Modelos TAM-20-W
Área bruta	m ²	2,01
Área de apertura	m ²	1,85
Peso en vacío	kg	29
Contenido del absorbedor	l	1,4
Conexiones		4 x 18mm
Absorción [α]	%	> 90
Emisividad [ε]	%	5
Transmisividad del vidrio	%	85
Aislamiento	mm	30
Rendimiento óptico [η _o]	%	74,8
Coefficiente transmisión k1	W/(m ² ·K)	3,93
Coefficiente transmisión k2	W/(m ² ·K ²)	0,0148
Presión máxima de trabajo	bar	10
Caudal nominal	l/h	120
Caudal nominal [bajo caudal]	l/h	50

Accesorios [Páginas 36 y 37]

- 31 Líquido caloportador 11L 100%.
- 35 Racores de compresión 18-18.

Opciones

Ref.	Código	Descripción	P.V.Ps.
J	PSKB1HTM22	Kit básico tejado inclinado TAM [P]	76,00 €
K	PSKB1VPD20	Kit básico cubierta plana TADH	116,00 €

Accesorios


Kits de fijación necesarios	Número y disposición de los captadores	Tipo de instalación		Número de anclajes
		Cubierta plana	Tejado inclinado	
1		 K	 J	4
2		K + K	J + J	8
3		K + K + K	J + J + J	12
4		K + K + K + K	J + J + J + J	16

Los kits para tejado inclinado se deben complementar con los anclajes adecuados al tipo de cubierta.

F	CSKFATF02	Anclaje tipo TF [teja francesa]	13,00 € ud
G	CSKFATP20	Anclaje tipo TP [pizarra]	9,00 € ud
H	CSKFATA20	Anclaje tipo TA [teja árabe]	22,00 € ud
I	CSKFATU20	Anclaje tipo TU [universal]	38,00 € ud

Para instalaciones integradas en tejado consultar.

SERIE TAM-H

Para sistemas **Drain-Back**



TAM-20-H

Dimensiones **TAM-20-H** [mm]
 Largo [1.870] - Ancho [1.150] - Alto [75]
 Dimensiones **TAM-24-H** [mm]
 Largo [2.160] - Ancho [1.150] - Alto [75]

Código	Descripción	P.V.P.s.
ASCSAM200-ES	Captador solar TAM-20-H	670,00 €
ASCSAM240-ES	Captador solar TAM-24-H	760,00 €

Características

- **Absorbedor:** Recubrimiento altamente selectivo.
- **Cubierta:**
 - Vidrio solar de seguridad de 4 mm.
 - Resistencia al impacto (EN 12975-2).
- **Carcasa:**
 - Fabricado en aluminio anodizado.
 - Aislada con lana de roca.

Descripción	Ud.	Modelos	
		TAM-20-H	TAM-24-H
Área bruta	m ²	2,15	2,51
Área de apertura	m ²	2,00	2,30
Peso en vacío	kg	34	38,3
Contenido del absorbedor	l	1,73	2,00
Conexiones		2 x 12mm	2 x 12mm
Absorción [α]	%	95	95
Emisividad [ε]	%	5	5
Transmisividad del vidrio	%	88	88
Aislamiento	mm	30	30
Rendimiento óptico [η _o]	%	77,6	76,4
Coefficiente transmisión k1	W/(m ² ·K)	3,95	3,79
Coefficiente transmisión k2	W/(m ² ·K ²)	0,0165	0,0168
Presión máxima de trabajo	bar	10	10
Caudal nominal	l/h	80	80
Caudal nominal [bajo caudal]	l/h	40	40

Accesorios [Páginas 36 y 37]

- 26 Tubería de cobre paralela D=12.
- 27 Vaso de compensación.
- 28 Racores de compresión 12-12.
- 29 Líquido caloportador GLT70 10 K.
- 30 Líquido caloportador 11L 100%.
- 31 Kit embellecedor TAM 2H.
- 34 Kit embellecedor TAM 2x2.

Opciones

Ref.	Código	Descripción	P.V.P.s.
A	PSKB1HTM22	Kit básico tejado inclinado TAM [P]	76,00 €
B	PSKA1HTM22	Kit ampliación tejado inclinado TAM [P]	71,00 €
C	PSKB1HPM22	Kit básico cubierta plana TAM-H [1 captador]	116,00 €
D	PSKB2HPM22	Kit básico cubierta plana TAM-H [2 captadores]	244,00 €
E	PSKB3HPM22	Kit básico cubierta plana TAM-H [3 captadores]	610,00 €

Accesorios

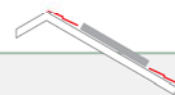
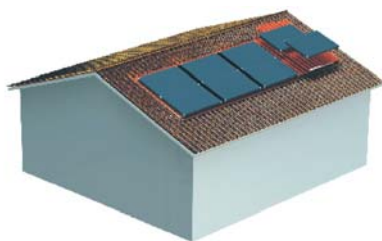


Número y disposición de los captadores	Tipo de instalación	Cubierta plana		Tejado inclinado		Número de anclajes
1		C	A	A	A	4
2		D	A + B	A + B	A + B	6
3		E	A + B + B	A + B + B	A + B + B	8
4		C + D	A + B + A	A + B + A	A + B + A	10
		D + D	A + B + B + B	A + B + A + B	A + B + A + B	12

Los kits para tejado inclinado se deben complementar con los anclajes adecuados al tipo de cubierta.

			F	CSKFATF02	Anclaje tipo TF [teja francesa]	13,00 € ud
			G	CSKFATP20	Anclaje tipo TP [pizarra]	9,00 € ud
			H	CSKFATA20	Anclaje tipo TA [teja árabe]	22,00 € ud
			I	CSKFATU20	Anclaje tipo TU [universal]	38,00 € ud

Para instalaciones integradas en tejado ver página 27.


Para TAM-20-H

Código	Descripción	P.V.P.s.
881114460	Kit integración tejado TAM-20-H básico	460,00 €
881114640	Kit integración tejado TAM-20-H ampliación H	320,00 €
881114550	Kit integración tejado TAM-20-H ampliación V	410,00 €

SELECCIÓN DE COMPONENTES

ELEMENTOS NECESARIOS PARA LA INTEGRACIÓN DE LOS CAPTADORES

	Número y disposición de los captadores	Componentes necesarios				
		Código	Descripción	Cantidad		
1		881114460	Kit integración tejado TAM-20-H básico	1		
		2		881114460	Kit integración tejado TAM-20-H básico	1
				881114550	Kit integración tejado TAM-20-H ampliación V	1
				881114460	Kit integración tejado TAM-20-H básico	1
3		881114640	Kit integración tejado TAM-20-H ampliación H	1		
		4		881114460	Kit integración tejado TAM-20-H básico	1
				881114550	Kit integración tejado TAM-20-H ampliación V	2
				881114640	Kit integración tejado TAM-20-H ampliación H	1

Para otras configuraciones consultar.

SERIE DACC


DACC 2

 Dimensiones [mm]
 Altura [313] - Anchura [290] - Profundidad [166]


DACC 3

 Dimensiones [mm]
 Altura [478] - Anchura [290] - Profundidad [166]


DACC 4

 Dimensiones [mm]
 Altura [496] - Anchura [290] - Profundidad [199]


DACC 2 SP

 Dimensiones [mm]
 Altura [499] - Anchura [386] - Profundidad [214]

Características

Modelo	ACS		Calefacción		Contabilización			Comunicaciones	
	Individual Instantánea	Acumulada Centralizada	Todo-Nada	Equilibrado dinámico	kCal	ACS	Agua Fría	MBus	Telegestión
DACC 2 S	●		●		●				
DACC 2 S ED				●					
DACC 2 S +			●		●				●
DACC 2 S + ED				●	●			●	●
DACC 3 S			●		●	●			
DACC 3 S ED				●		●			
DACC 3 S +			●		●	●		●	●
DACC 3 S + ED				●	●	●		●	●
DACC 4 S			●		●	●	●		
DACC 4 S ED				●		●	●		
DACC 4 S +			●		●	●	●	●	●
DACC 4 S + ED				●	●	●	●	●	●
DACC 2 SP	●				●				
DACC 2 SP ED			●						
DACC 2 SP +	●		●		●			●	●
DACC 2 SP + ED	●			●	●			●	●

DACC 2

CALEFACCIÓN

Código	Descripción	P.V.P.s.
AZMIAD2S0--ES	Estación DACC 2 S	610,00 €
AZMIAD2T0--ES	Estación DACC 2 S +	610,00 €
AZMIAE2S0--ES	Estación DACC 2 S ED	729,00 €
AZMIAE2T0--ES	Estación DACC 2 S + ED	729,00 €

DACC 3

CALEFACCIÓN Y ACS CENTRALIZADOS

Código	Descripción	P.V.P.s.
AZMIAD3S0--ES	Estación DACC 3 S	696,00 €
AZMIAD3T0--ES	Estación DACC 3 S +	717,00 €
AZMIAE3S0--ES	Estación DACC 3 S ED	816,00 €
AZMIAE3T0--ES	Estación DACC 3 S + ED	836,00 €

DACC 4

CALEFACCIÓN Y ACS CENTRALIZADOS CON CONTABILIZACIÓN DE AGUA FRÍA

Código	Descripción	P.V.P.s.
AZMIAD4S0--ES	Estación DACC 4 S	779,00 €
AZMIAD4T0--ES	Estación DACC 4 S +	821,00 €
AZMIAE4S0--ES	Estación DACC 4 S ED	898,00 €
AZMIAE4T0--ES	Estación DACC 4 S + ED	940,00 €

DACC 2 P

CALEFACCIÓN Y ACS INSTANTÁNEA

Código	Descripción	P.V.P.s.
AZMIID2SP--ES	Estación DACC 2 SP	1.186,00 €
AZMIID2ST--ES	Estación DACC 2 SP +	1.186,00 €
AZMIIE2SP--ES	Estación DACC 2 SP ED	1.292,00 €
AZMIIE2ST--ES	Estación DACC 2 SP + ED	1.292,00 €

SERIE EcoDACC


EcoDACC 2

 Dimensiones [mm]
 Altura [303,5] - Anchura [185] - Profundidad [113]


EcoDACC 3

 Dimensiones [mm]
 Altura [362] - Anchura [185] - Profundidad [113]


EcoDACC 4

 Dimensiones [mm]
 Altura [459,5] - Anchura [185] - Profundidad [113]

Características

Modelo	ACS		Calefacción		Contabilización			Comunicaciones	
	Individual Instantánea	Acumulada Centralizada	Todo-Nada	Equilibrado dinámico	kCal	ACS	Agua Fría	MBus	Telegestión
EcoDACC 2 S									
EcoDACC 2 S ED									
EcoDACC 2 S +									
EcoDACC 2 S + ED									
EcoDACC 3 S									
EcoDACC 3 S ED									
EcoDACC 3 S +									
EcoDACC 3 S + ED									
EcoDACC 4 S									
EcoDACC 4 S ED									
EcoDACC 4 S +									
EcoDACC 4 S + ED									

EcoDACC 2

CALEFACCIÓN

Código	Descripción	P.V.P.s.
991131760	Estación EcoDACC 2 S	516,00 €
991131670	Estación EcoDACC 2 S +	516,00 €
991131580	Estación EcoDACC 2 S ED	632,00 €
991131490	Estación EcoDACC 2 S + ED	632,00 €

EcoDACC 3

CALEFACCIÓN Y ACS CENTRALIZADOS

Código	Descripción	P.V.P.s.
991118860	Estación EcoDACC 3 S	587,00 €
991131400	Estación EcoDACC 3 S +	608,00 €
991131310	Estación EcoDACC 3 S ED	721,00 €
991124350	Estación EcoDACC 3 S + ED	742,00 €

EcoDACC 4

CALEFACCIÓN Y ACS CENTRALIZADOS CON CONTABILIZACIÓN DE AGUA FRÍA

Código	Descripción	P.V.P.s.
991113830	Estación EcoDACC 4 S	642,00 €
991131220	Estación EcoDACC 4 S +	684,00 €
991131130	Estación EcoDACC 4 S ED	776,00 €
991113020	Estación EcoDACC 4 S + ED	818,00 €

SERIE Módulos DACC



Características

- La combinación de los diferentes módulos permite configurar equipos equivalentes a los modelos DACC S + ED.

Modelo	ACS		Calefacción		Contabilización			Comunicaciones	
	Individual Instantánea	Acumulada Centralizada	Todo-Nada	Equilibrado dinámico	kCal	ACS	Agua Fría	MBus	Telegestión
DACC 2 S + ED									
DACC 3 S + ED									
DACC 4 S + ED									

Conexiones

		Módulos IC	Módulos RC	Modulos AC	Módulos AF
Colector a las montantes	RG	1" M - 1" H	1" M - 1" H	1" M - 1" H	1" 1/4 M - 1" 1/4 H
Conexión a las viviendas	RG	3/4" M	3/4" M	3/4" M	3/4" M

Módulos IC

IDA DE LA CALEFACCIÓN

Código	Descripción	P.V.P.s.
991114830	Módulo IC 1 vivienda DACC ED	290,00 €
991114920	Módulo IC 2 viviendas DACC ED	580,00 €
991115010	Módulo IC 3 viviendas DACC ED	870,00 €
991115100	Módulo IC 4 viviendas DACC ED	1.160,00 €

Módulos RC

RETORNO DE LA CALEFACCIÓN

Código	Descripción	P.V.P.s.
991114470	Módulo RC 1 vivienda DACC +	435,00 €
991114560	Módulo RC 2 viviendas DACC +	870,00 €
991114650	Módulo RC 3 viviendas DACC +	1.305,00 €
991114740	Módulo RC 4 viviendas DACC +	1.740,00 €

Módulos AC

AGUA CALIENTE SANITARIA

Código	Descripción	P.V.P.s.
991115190	Módulo AC 1 vivienda DACC +	157,00 €
991115280	Módulo AC 2 viviendas DACC +	314,00 €
991115370	Módulo AC 3 viviendas DACC +	471,00 €
991115460	Módulo AC 4 viviendas DACC +	628,00 €

Módulos AF

AGUA FRÍA

Código	Descripción	P.V.P.s.
991115550	Módulo AF 1 vivienda DACC +	157,00 €
991115640	Módulo AF 2 viviendas DACC +	314,00 €
991115730	Módulo AF 3 viviendas DACC +	471,00 €
991115820	Módulo AF 4 viviendas DACC +	628,00 €



TRP 20-50

Características

- Llama amarilla.
- Modelos BE: Tubo de combustión de 200 mm.

TR

QUEMADORES SIN PRECALENTADOR

Código	Descripción	Potencia nominal [kW]	P.V.P.s.
AQTGCR25507ES	TR 20-50	19,7 - 46,6	387,00 €
AQTGCR2E507ES	TR 20-50 BE	19,7 - 46,6	408,00 €
AQTGCR47107ES	TR 40-70	39,6 - 69,6	441,00 €
AQTGCR4E107ES	TR 40-70 BE	39,6 - 69,6	462,00 €

TRP

QUEMADORES CON PRECALENTADOR

Código	Descripción	Potencia nominal [kW]	P.V.P.s.
AQTGCP25507ES	TRP 20-50	19,7 - 46,6	471,00 €
AQTGCP2E507ES	TRP 20-50 BE	19,7 - 46,6	493,00 €
AQTGCP47107ES	TRP 40-70	39,6 - 69,6	525,00 €
AQTGCP4E107ES	TRP 40-70 BE	39,6 - 69,6	546,00 €



MLC16

MLC16

CONTROL DE ZONAS PARA LOS GRUPOS TÉRMICOS EUROFELL

Características

- Control de hasta 4 zonas de calefacción de alta temperatura con:
 - Bombas
 - Válvulas de 2 o 3 vías sin micro
- Control de hasta 2 unidades de mezcla para baja temperatura.
- Compatible con la serie **Eurofell** via BUS:
 - Sistema anti-bloqueo de todas las bombas de la instalación
 - Sistema anti-hielo
 - Sistema anti-inercia
- Compatible con resto de calderas vía "contacto libre".

Accesorios [Páginas 36 y 37]

- 14 Cronotermostato [control remoto] EASY.
- 15 Interface control remoto.

Código	Descripción	P.V.P.s.
PKE0CE30	Kit de zonificación MLC 16	270,00 €

Dimensiones [mm] - Profundidad [90] - Anchura [240] - Altura [190]

BT 34

BAJA TEMPERATURA PARA LOS GRUPOS TÉRMICOS EUROFELL

Código	Descripción	P.V.P.s.
AKKMSB034-ES	BT 34 SB	270,00 €
AKKMCB834-ES	BT 34 CB 80	500,00 €



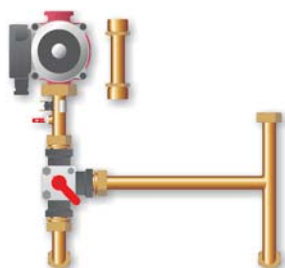
Estos kits son válidos para su utilización con todos los grupos térmicos **Eurofell 30** y **Eurofell 40**. Para los modelos **Eurofell 50** consultar.

Accesorios [Páginas 36 y 37]

- 30 Cabezal válvula 3 vías SQK349



BT 34 CB 80



SERIE Interfell


Interfell 100



Interfell 150 PI



Interfell 310 DB


Interfell P
Características

- Aislamiento en poliuretano inyectado libre de CFC.
- Vaso de expansión.
- Macho de vaciado.
- Válvula de seguridad.
- Portabulbos para el control de temperatura.
- Brida desmontable para inspección y limpieza.
- Toma para la recirculación de ACS.
- **Modelos PV:**
Acumulador vitrificado [100 l].
Ánodo de magnesio simpletest.
- **Modelos PI-A:**
Acumulador de acero inoxidable AISI 316 [100 l].
Ánodo de magnesio simpletest.
- **Modelos PI:**
Acumulador de acero inoxidable AISI 316 [100 l].
Ánodo electrónico.

Código	Descripción	Potencia máxima [kW]	Clase de eficiencia de caldeo de agua	P.V.P.s.
AAMIV100--ES	Interfell 100 PV	28,90	C	1.075,00 €
AAMII100A--ES	Interfell 100 PI-A	29,20	C	1.436,00 €
AAMII100--ES	Interfell 100 PI	29,20	C	1.563,00 €
991116720	Interfell 150 PI	50,00	C	2.056,00 €

 Dimensiones [**Interfell 100 P**] [mm] - Profundidad [675] - Ancho [500] - Alto [850]

 Dimensiones [**Interfell 150 PI**] [mm] - Profundidad [768] - Ancho [643] - Alto [1.020]

Interfell VS
Características

- Vitroporcelanado a 850°C según DIN 4753.
- Aislamiento en poliuretano rígido libre de CFC.
- Revestimiento exterior de PVC.
- Brida desmontable para inspección y limpieza [400 VS, 500 VS, 800 VS y 1000 VS].
- Tomas para sonda y termómetro.
- Toma para la recirculación de ACS [400 VS y 500 VS].
- Toma para resistencia eléctrica [400 VS y 500 VS].
- Ánodo de magnesio.
- Presión máxima de trabajo: 10 bar.
- Temperatura máxima del circuito primario: 95°C.
- Temperatura máxima de ACS: 80°C.

Código	Descripción	Clase de eficiencia de caldeo de agua	P.V.P.s.
PSACVI160	Interfell 160 DB	C	975,00 €
PSACVI250	Interfell 240 DB	C	1.150,00 €
PSACVI310	Interfell 310 DB	C	1.260,00 €
ASSCVI400--ES	Interfell 400 VS	C	1.698,00 €
ASSCVI500--ES	Interfell 500 VS	C	2.012,00 €
ASSCVI800--ES	Interfell 800 VS	C	3.170,00 €
ASSCVI100--ES	Interfell 1000 VS	C	3.508,00 €

Descripción	Ud.	Modelos							
		160 DB	240 DB	310 DB	400 VS	500 VS	800 VS	1000 VS	
Capacidad	l	160	240	310	400	500	800	1.000	
Superficie de intercambio	m ²	1,5	1,5	1,5	2,1	2,6	3,8	4,7	
Diámetro exterior	mm	610	610	610	650	650	790	790	
Diámetro del depósito	mm	500	500	500	760	760	990	990	
Altura	mm	1.130	1.450	1.770	1.500	1.740	1.990	2.190	
Peso	kg	65	75	85	110	138	223	247	

SERIE **Acufell**


Acufell

Acufell
Características

- Fabricado en acero S 235 JR según DIN 4753.
- Vitroporcelanado según DIN 4753.
- Aislamiento en poliuretano flexible libre de CFC de 100 mm.
- Revestimiento exterior de PVC.
- Termómetro.
- Ánodo de magnesio.
- Brida de inspección [Acufell 800 V, Acufell 1000 V, Acufell 1500 V]

Código	Descripción	Clase de eficiencia de caldeo de agua	P.V.P.s.
ASMIVA050-ES	Acufell 500 V	C	1.453,00 €
ASMIVA080-ES	Acufell 800 V	C	2.462,00 €
ASMIVD100-ES	Acufell 1000 V	C	2.745,00 €
ASMIVA150-ES	Acufell 1500 V	C	3.879,00 €

Descripción	Ud.	Modelos			
		500 V	800 V	1000 V	1500 V
Capacidad total	l	500	800	1.000	1.500
Diámetro exterior	mm	760	990	990	1.200
Diámetro del depósito	mm	660	790	790	1.000
Altura	mm	1.740	1.990	2.190	2.290
Peso	kg	100	140	160	230

 SERIE **DA**

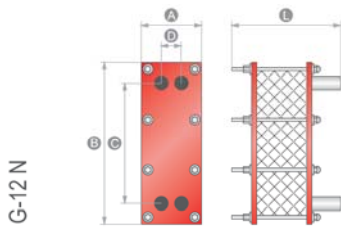

DA

DA S
Características

- Fabricado en acero S 235 JR según DIN 4753.
- Aislamiento en poliuretano flexible libre de CFC.
- Revestimiento exterior de PVC.
- Tomas para sonda y termómetro.

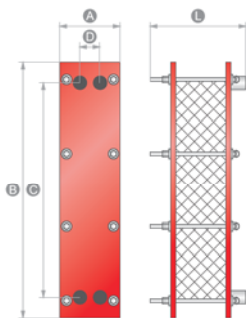
Código	Descripción	Clase de eficiencia de caldeo de agua	P.V.P.s.
ASMIVD050-ES	DA 500 S	C	1.118,00 €
ASMIVD080-ES	DA 800 S	C	1.442,00 €
ASMIVD110-ES	DA 1000 S	C	1.577,00 €
ASMIVD150-ES	DA 1500 S	C	2.059,00 €
ASMIVD200-ES	DA 2000 S	C	2.728,00 €

Descripción	Ud.	Modelos				
		500 S	800 S	1000 S	1500 S	2000 S
Capacidad total	l	500	800	1.000	1.500	2.000
Diámetro exterior	mm	850	990	990	1.200	1.300
Diámetro del depósito	mm	650	790	790	1.000	1.110
Altura	mm	1.630	1.693	2.040	2.148	2.370
Peso	kg	80	103	118	230	270

SERIE **Climafell**


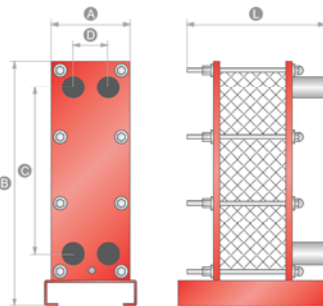
G-12 N

Dimensiones **G-12 N** [mm]
 A [180] B [480] C [357] D [60]
 L [de 6 a 30 placas] [240]
 L [de 32 a 50 placas] [320]



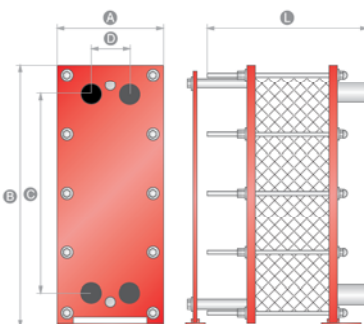
GC-8

Dimensiones **GC-8** [mm]
 A [180] B [762] C [640] D [60]
 L [de 6 a 50 placas] [225]



G-30 P

Dimensiones **G-30 P** [mm]
 A [270] B [760] C [555] D [100]
 L [de 6 a 48 placas] [360]



GL-13

Dimensiones **GL-13** [mm]
 A [330] B [775] C [590] D [135]
 L [de 6 a 30 placas] [470]
 L [de 32 a 60 placas] [570]
 L [de 62 a 92 placas] [670]

Características

Descripción	Ud.	Modelos			
		G-12 N	GC-8	G-30 P	GL-13
Superficie de la placa	m ²	0,032	0,07	0,085	0,125
Caudal máximo	m ³ /h	17	17	28	71
Conexiones	"	1"1/4	1"1/4	1"1/2	2" - 2"1/2
Espesor de la placa	mm	0,6	0,4	0,6	0,4
Material de las placas		AISI 316	AISI 316	AISI 316	AISI 316
Material de las juntas		NBR	NBR	NBR	NBR

G-12 N

Código	Número de placas	P.V.P.s.	Código	Número de placas	P.V.P.s.	Código	Número de placas	P.V.P.s.
AIG12M06	6	494,00 €	AIG12M20	20	774,00 €	AIG12M34	34	1.054,00 €
AIG12M08	8	534,00 €	AIG12M22	22	814,00 €	AIG12M36	36	1.094,00 €
AIG12M10	10	574,00 €	AIG12M24	24	854,00 €	AIG12M38	38	1.134,00 €
AIG12M12	12	614,00 €	AIG12M26	26	894,00 €	AIG12M40	40	1.174,00 €
AIG12M14	14	654,00 €	AIG12M28	28	934,00 €	AIG12M42	42	1.214,00 €
AIG12M16	16	694,00 €	AIG12M30	30	974,00 €	AIG12M44	44	1.254,00 €
AIG12M18	18	734,00 €	AIG12M32	32	1.014,00 €	AIG12M46	46	1.294,00 €

GC-8

Código	Número de placas	P.V.P.s.	Código	Número de placas	P.V.P.s.	Código	Número de placas	P.V.P.s.
AIG08L06	6	608,00 €	AIG08L20	20	1.084,00 €	AIG08L34	34	1.560,00 €
AIG08L08	8	676,00 €	AIG08L22	22	1.152,00 €	AIG08L36	36	1.628,00 €
AIG08L10	10	744,00 €	AIG08L24	24	1.220,00 €	AIG08L38	38	1.696,00 €
AIG08L12	12	812,00 €	AIG08L26	26	1.288,00 €	AIG08L40	40	1.764,00 €
AIG08L14	14	880,00 €	AIG08L28	28	1.356,00 €	AIG08L42	42	1.832,00 €
AIG08L16	16	948,00 €	AIG08L30	30	1.424,00 €	AIG08L44	44	1.900,00 €
AIG08L18	18	1.016,00 €	AIG08L32	32	1.492,00 €	AIG08L46	46	1.968,00 €

G-30 P

Código	Número de placas	P.V.P.s.	Código	Número de placas	P.V.P.s.	Código	Número de placas	P.V.P.s.
AIG30L14	14	1.473,00 €	AIG30L24	24	2.003,00 €	AIG30L34	34	2.533,00 €
AIG30L16	16	1.579,00 €	AIG30L26	26	2.109,00 €	AIG30L36	36	2.639,00 €
AIG30L18	18	1.685,00 €	AIG30L28	28	2.215,00 €	AIG30L38	38	2.745,00 €
AIG30L20	20	1.791,00 €	AIG30L30	30	2.321,00 €	AIG30L40	40	2.851,00 €
AIG30L22	22	1.897,00 €	AIG30L32	32	2.427,00 €	AIG30L42	42	2.957,00 €

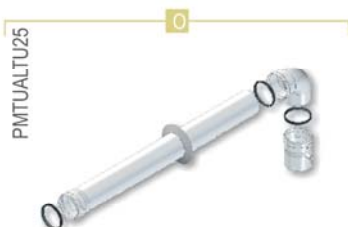
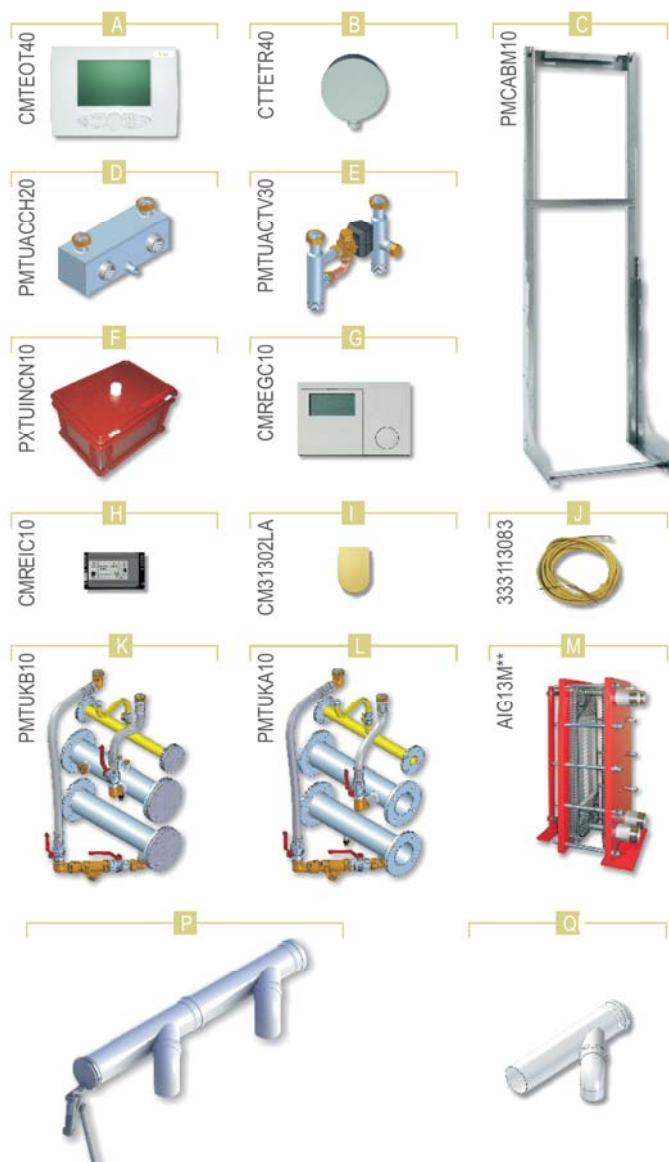
GL-13

Código	Número de placas	P.V.P.s.	Código	Número de placas	P.V.P.s.	Código	Número de placas	P.V.P.s.
AIG13*20	20	2.253,00 €	AIG13*30	30	2.843,00 €	AIG13*40	40	3.433,00 €
AIG13*22	22	2.371,00 €	AIG13*32	32	2.961,00 €	AIG13*42	42	3.551,00 €
AIG13*24	24	2.489,00 €	AIG13*34	34	3.079,00 €	AIG13*44	44	3.669,00 €
AIG13*26	26	2.607,00 €	AIG13*36	36	3.197,00 €	AIG13*46	46	3.787,00 €
AIG13*28	28	2.725,00 €	AIG13*38	38	3.315,00 €	AIG13*48	48	3.905,00 €

Accesorios

Para los módulos térmicos a gas de condensación Bicond SCW / Neocon 100 SC

Figura	Código	Descripción	P.V.P.s.
A	CMTEOT40	Control remoto BICOND	143,00 €
B	CTTETR40	Sonda externa ET35	42,00 €
C	PMCABM10	Bastidor de montaje Bicond SCW	454,00 €
D	PMTUACCH20	Compensador hidráulico Bicond SCW	369,00 €
E	PMTUACTV30	Kit válvula de tres vías Bicond SCW	432,00 €
F	PXTUINCN10	Caja de neutralización 400x300	560,00 €
G	CMREGC10	Control de cascada Bicond SCW	734,00 €
	333112365	Regletas control cascada BICOND	79,00 €
H	CMREIC10	Interfaz para cascada Bicond	116,00 €
I	CM31302LA	Sonda externa cascada Bicond	40,00 €
J	333113083	Sonda colec/acum cascada Bicond	47,00 €
K	PMTUKB10	Kit hidráulico básico Bicond 100 SCW	2.222,00 €
L	PMTUKA10	Kit hidráulico ampliación Bicond 100 SCW	1.761,00 €
M	AIG13M**	Intercambiador GL-13	Ver tabla de selección
N	PMTUPPAR80	Kit anti-retorno humos 80/100 PP	146,10 €
	PMTUPPAR10	Kit anti-retorno humos 100/100 PP	152,40 €
O	PMTUALTU25	Kit salida humos 100 PP	106,70 €
	PMTUPP1220	Kit colector D=125 2 calderas	428,50 €
	PMTUPP1620	Kit colector D=160 2 calderas	492,00 €
P	PMTUPP2020	Kit colector D=200 2 calderas	609,50 €
	PMTUPP2520	Kit colector D=250 2 calderas	669,80 €
	PMTUPP3020	Kit colector D=300 2 calderas	799,90 €
	PMTUPP1210	Kit colector D=125 adicional	181,00 €
	PMTUPP1610	Kit colector D=160 adicional	228,60 €
Q	PMTUPP2010	Kit colector D=200 adicional	282,50 €
	PMTUPP2510	Kit colector D=250 adicional	323,80 €
	PMTUPP3010	Kit colector D=300 adicional	400,00 €



INTERCAMBIADORES

TABLA DE SELECCIÓN



*La instalación de un intercambiador para la separación de los circuitos asegura la vida de los generadores ya que evita que la posible suciedad de la instalación llegue a los intercambiadores principales y que se vean afectados por la cal proveniente de posibles llenados sucesivos de la instalación.

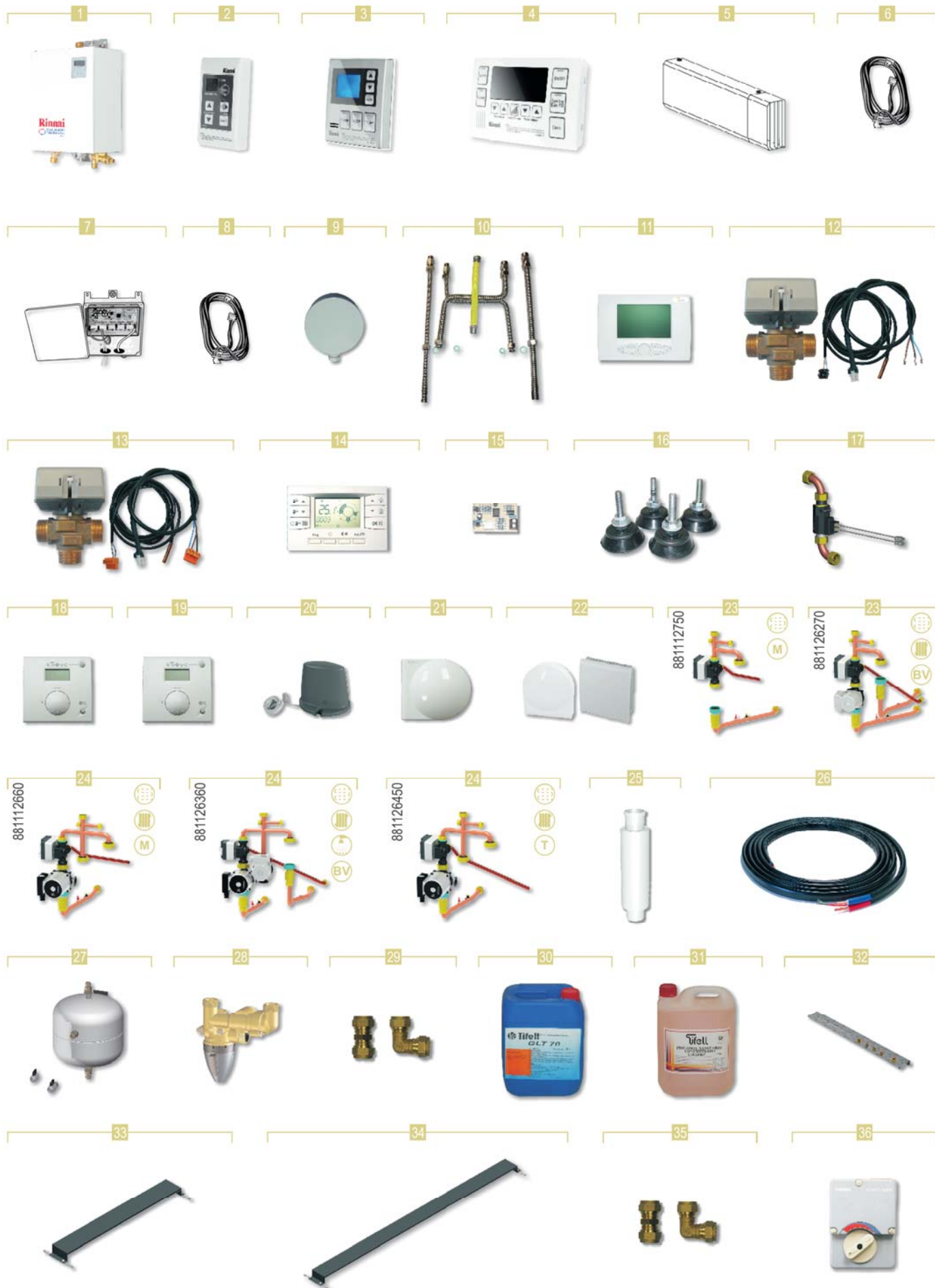
Potencia [kW]	Intercambiador		Canales	Primario [caldera]		Secundario [ACS]	
	Modelo	Nº Placas		l/h	mca	l/h	mca
100	GL-13	16	7H/8H	4.284	1,18	4.284	0,91
200	GL-13	26	12H/13H	8.604	1,62	8.604	1,38
300	GL-13	36	17H/18H	12.888	1,73	12.888	1,45
400	GL-13	44	21H/22H	17.172	2,18	17.208	1,98
500	GL-13	54	26H/27H	21.532	2,27	21.559	2,10
600	GL-13	64	31H/32H	25.776	2,35	25.776	2,21
700	GL-13	74	36H/37H	30.060	2,44	30.096	2,31
800	GL-13	84	41H/42H	34.344	2,54	34.380	2,42

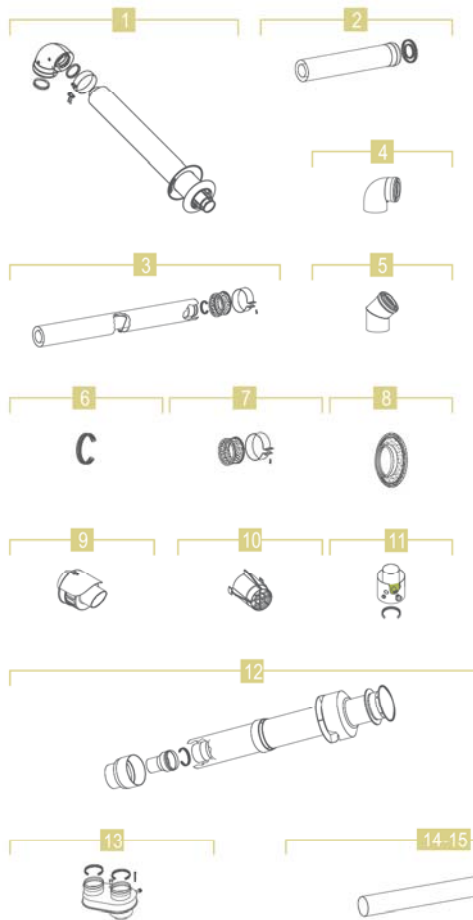
Para otras potencias y saltos térmicos consultar.

Accesorios

Figura	Código	Descripción	P.V.P.s.	Infinity	Ecomax	Eurofell	Eurofell FF	Eurofell BLUE	Biofell	Secutop LC	Eurofell SUN	Eurofell SUN	Empti HC	TAM-H	TAM-W	BT
1	R-RCD-XGT	Kit recirculación RCD-XGT	740,00 €	●												
2	R-MC-91-Q2A	Comando remoto MC-91Q	120,00 €	●												
3	R-MC100V-1A1W	Comando remoto MC-100	170,00 €	●												
4	R-BC100V-1A1W	Comando remoto BC-100	200,00 €	●												
5	R-REU-UOP-26	Desviador de humos REU-UOP-26	120,00 €	●												
6	R-REU-EZC-1US	Cable easy connect RIN	30,00 €	●												
7	R-REU-MSB-MB	Circuito master cascada RIN	240,00 €	●												
8	R-REU-MSB-C1	Cable conexión esclavas RIN	60,00 €	●												
9	CTTETR40	Sonda externa ET35	42,00 €		●											
10	PMTUFL10	Tubos flexibles para sustitución	89,00 €		●											
11	CMTEOT40	Control remoto BICOND	143,00 €		●											
12	BMV0VM10	Kit válvula de tres vías BICOND	184,00 €		●											
13	BKV0VM10	Kit válvula de tres vías EUROFELL	185,00 €			●	●	●								
14	CKTEOT30	Control remoto RC03.58 EASY	100,00 €			●	●	●			●					●
15	CKE0IN10	Interface control remoto EASY	15,00 €			●	●	●			●					●
16	PCP0TN10	Conjunto topes de nivelación	42,00 €			●	●	●			●					
17	BKV0FL50	Kit solar EUROFELL	55,00 €			●	●	●								
18	601130650	Sonda ambiente QAA55	120,00 €						●				●			
19	601132210	Sonda ambiente QAA58 [Vía radio]	170,00 €						●				●			
20	601132120	Módulo receptor RF	100,00 €						●				●			
21	601130740	Sonda externa QAC34	50,00 €						●				●			
22	601132030	Sonda externa AVS13 [Vía radio]	160,00 €						●				●			
23	881112750	Kit SR1 [M]	410,00 €						●				●			
	881126270	Kit SR1 [BV]	640,00 €						●				●			
	881112660	Kit SR2 [M]	700,00 €						●				●			
24	881126360	Kit SR2 [BV]	910,00 €						●				●			
	881126450	Kit SR2 [T]	600,00 €						●				●			
	881118790	Kit conversión BV[S] a AS	270,00 €						●				●			
25	601117600	Silenciador Biofell	190,00 €						●				●			
26	CSTUCO1200	Tubo cobre paralelo 12x1 10m	280,00 €							●	●	●	●	●	●	
	CSTUCO1205	Tubo cobre paralelo 12x1 20m	530,00 €							●	●	●	●	●	●	
27	PSVEVC12	Vaso de compensación V2	214,00 €							●					●	
28	CSV0VTS10	Válvula mezcladora-desviadora 1/2"	142,00 €							●						
29	CSP0RR1212	Racor recto compresión 12-12	5,00 €							●	●	●	●	●	●	
	CSP0RA1212	Racor acodado compresión 12-12	5,00 €							●	●	●	●	●	●	
30	CSX0LC40	Líquido caloportador GLT70 10 kg	95,00 €								●			●	●	
31	CSX0LC11	Líquido caloportador [100%]	100,00 €												●	●
32	333111844	Plantilla Ecomax Secutop LC	29,00 €								●					
33	PSKE2HTM20	Kit embellecedor TAM 2H	65,00 €												●	
34	PSKE22TM20	Kit embellecedor TAM 2x2	75,00 €												●	
35	CYP0RR1818	Racor recto compresión 18-18	8,00 €													●
	CYP0RA1818	Racor acodado compresión 18-18	10,00 €													●
36	CKV0VC30	Cabezal válvula 3 vías SQK349	190,00 €													●

Accesorios

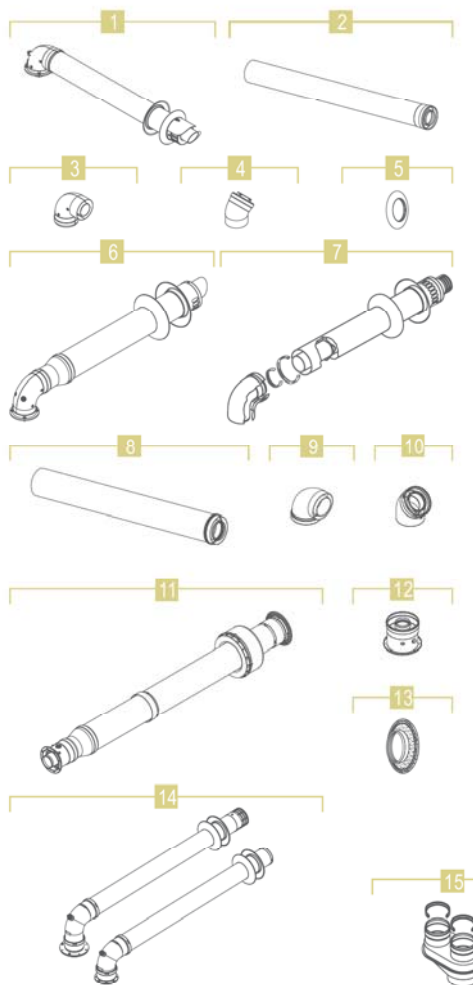




Accesorios de aspiración y evacuación

[60-100] [80] Aluminio

Figura	Código	Descripción	P.V.Ps.	Continuum	Infinity
1	R-FOTHX060007	Conjunto de salida de humos 60/100 RIN	70,70 €	●	●
2	CFTUALTU25	Tubo prolongación concéntrico M-H 500 [AA]	20,00 €	●	●
3	CFTUALTU60	Tubo prolongación concéntrico M-M 1000 [AA]	34,90 €	●	●
4	CVTUALCO10	Codo concéntrico 90 M-H [AA]	37,40 €	●	●
5	CVTUALCO20	Codo concéntrico 45 M-H [AA]	37,40 €	●	●
6	CFTUALJ025	Junta silicona D=60 GRO	2,70 €	●	●
7	PFTUALAB10	Abrazadera + manguito de silicona D=100	9,10 €	●	●
8	CFTUALCU10	Cubremuros silicona D=100	5,50 €	●	●
9	CFTUALTA15	Terminal 60/100 excéntrico tipo cañón	4,90 €	●	●
10	CVTUALTA25	Terminal 60/100 concéntrico tipo cañón	4,90 €	●	●
11	CFTUALTI10	Segmento concéntrico inspección	13,50 €	●	●
12	CFTUALCH10	Chimenea concéntrica salida tejado	178,90 €	●	●
13	R-FOTHX060008	Adaptador 60-100/80-80 AL RIN	107,70 €	●	●
14	CFTUALTU45	Tubo prolongación 500 M-H D=80	13,20 €	●	●
15	CFTUALTU40	Tubo prolongación 1000 M-H D=80	20,90 €	●	●
16	CFTUALCO60	Codo 45 M-H D=80	16,00 €	●	●
17	CFTUALCO40	Codo 90 M-H D=80	16,00 €	●	●
18	CFTUALCU05	Cubremuros silicona D=80	4,10 €	●	●



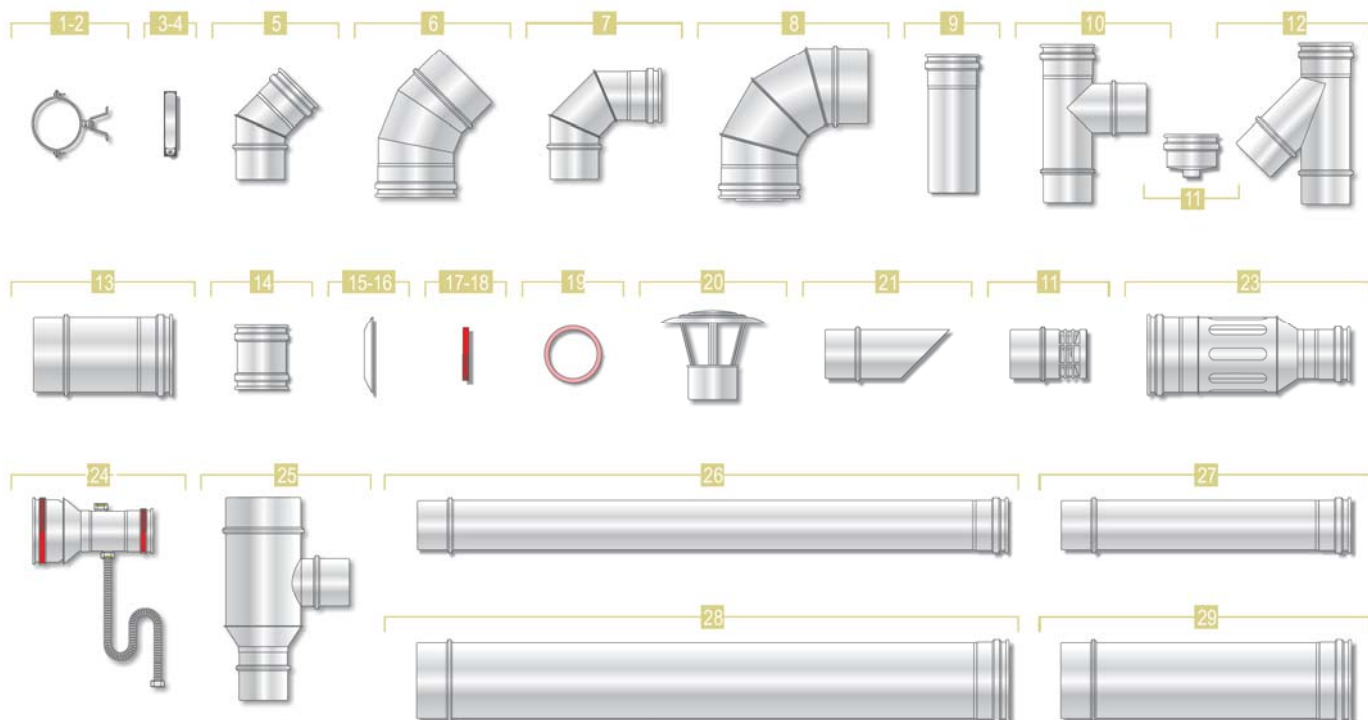
Accesorios de aspiración y evacuación

[60-100][80-125][80] Polipropileno

Figura	Código	Descripción	P.V.Ps.	Infinity 32	Ecomax 24	Ecomax 34 50	Biofell
1	CMTUALTU10	Kit salida de humos 60/100 PP	84,10 €	●	●	●	●
2	CMTUALTU30	Tubo prolongación 60/100 M-H 1000 PP	55,60 €	●	●	●	●
3	CMTUALCO20	Codo concéntrico 60/100 M-H 90 PP	51,00 €	●	●	●	●
4	CMTUALCO25	Codo concéntrico 60/100 M-H 45 PP	47,00 €	●	●	●	●
5	CFTUALCU10	Cubremuros silicona D=100	5,50 €	●	●	●	●
6	CMTUALTU15	Kit salida de humos 80/125 PP	185,10 €	●	●	●	●
7	R-FOTKX080007	Kit salida de humos 80/125 PP RIN	114,40 €	●	●	●	●
8	CMTUALTU35	Tubo prolongación 80/125 M-H 1000 PP	97,90 €	●	●	●	●
9	CMTUALCO30	Codo concéntrico 80/125 M-H 90 PP	72,80 €	●	●	●	●
10	CMTUALCO35	Codo concéntrico 80/125 M-H 45 PP	79,40 €	●	●	●	●
11	CMTUALTU20	Kit salida de humos 80/125 PP vertical	269,20 €	●	●	●	●
12	CMTUALAD50	Adaptador concéntrico inspección 60/100 PP	45,80 €	●	●	●	●
13	CKTUINCU30	Cubremuros silicona D=125	16,60 €	●	●	●	●
14	PMTUALTU15	Kit salida de humos 80/80 PP	163,90 €	●	●	●	●
15	R-FOTKX080008	Adaptador 80/125-80/80 PP RIN	60,60 €	●	●	●	●
16	CMTUALTU40	Tubo prolongación 80 M-H 1000 PP	29,70 €	●	●	●	●
17	CMTUALCO40	Codo D=80 M-H 90 PP	19,90 €	●	●	●	●
18	CMTUALCO45	Codo D=80 M-H 45 PP	21,20 €	●	●	●	●
19	CFTUALCU05	Cubremuros silicona D=80	4,10 €	●	●	●	●

Accesorios de aspiración y evacuación [80-125] y [80] INOX

Figura	Código	Descripción	P.V.P.s.	Eurofell	Eurofell FF	Eurofell BLUE	Eurofell SUN	Biofell
1	CFTUALAB20	Abrazadera fijación tubo D=80	8,40 €	●	●	●	●	●
2	CKTUINAB30	Abrazadera fijación tubo D=125	8,70 €	●	●	●	●	●
3	CCTUINBR10	Brida unión tubo inoxidab.D=80	5,30 €	●	●	●	●	●
4	CKTUINBR20	Brida unión tubo inoxidada.D=125	5,90 €	●	●	●	●	●
5	CCTUINCO30	Codo inoxidable M-H D=80 45°	25,70 €	●	●	●	●	●
6	CCTUINCO25	Codo concéntrico M-H 80/125 45	73,50 €	●	●	●	●	●
7	CCTUINCO10	Codo inoxidable M-H D=80 90°	26,70 €	●	●	●	●	●
8	CCTUINCO20	Codo concentrico M-H 80/125 90	89,90 €	●	●	●	●	●
9	CKTUINTU60	Tubo inox.regul.MH D=80 L=250	27,00 €	●	●	●	●	●
10	CCTUINTE10	T inoxidable M-M-H D=80 90°	41,80 €	●	●	●	●	●
11	CCTUINTE10	Tapa inoxidable H D=80 condensados	16,00 €	●	●	●	●	●
12	CCTUINTE20	T inoxidable M-M-H D=80 135°	65,80 €	●	●	●	●	●
13	CKTUINTC40	Tubo concentric. MH 80/125 250	35,90 €	●	●	●	●	●
14	CCTUINAL20	Adaptador inoxidable H-H D=80	30,70 €	●	●	●	●	●
15	CFTUALCU05	Cubremuros silicona D=80 mm	4,10 €	●	●	●	●	●
16	CKTUINCU30	Cubremuros silicona D=125 mm	16,60 €	●	●	●	●	●
17	CFTUALJ037	Junta silicona D=80 GRO	2,90 €	●	●	●	●	●
18	CKTUINJ040	Junta silicona D=125 bilabial	2,90 €	●	●	●	●	●
19	CKTUINJ010	Junta torica extensible D=80	3,60 €	●	●	●	●	●
20	CCTUINST10	Sombrero inoxidable D=80	32,90 €	●	●	●	●	●
21	CKTUINTA15	Terminal pico flauta D=80 mm M	103,30 €	●	●	●	●	●
22	CKTUINTA10	Terminal antiviento D=80 mm M	32,90 €	●	●	●	●	●
23	CKTUINTA20	Terminal antiviento D=80/125	109,20 €	●	●	●	●	●
24	PCTUINRE40	Reducción INOX H-H 125/80 completa	80,60 €	●	●	●	●	●
25	CKTUINAD10	T desdoblador biflujo-coaxial	184,60 €	●	●	●	●	●
26	CCTUINTU10	Tubo inoxidable MH D=80 L=1000	44,50 €	●	●	●	●	●
27	CCTUINTU40	Tubo inoxidable MH D=80 L=500	25,10 €	●	●	●	●	●
28	CKTUINTC10	Tubo concentric. MH 80/125 1000	95,10 €	●	●	●	●	●
29	CKTUINTC20	Tubo concentric. MH 80/125 500	70,40 €	●	●	●	●	●





Tifell electro solar s.a.

Vitoriabidea, 10
01010 Vitoria - Alava - SPAIN

Tel.: [+34] 945 249 300 / Fax: [+34] 945 246 181
Web: www.tifell.com - e-mail: tifell@tifell.com

